



第70回電設工業展

JECA FAIR 2022

脱炭素へのチャレンジ 電設技術が未来(地球)を守る

誌上ガイド

Contents

今年の見どころは！

(実行委員長) 富井 弘之

- 製品コンクール参加企業一覧
- 出展社一覧
- 会場案内図
- 出展企業紹介



第70回電設工業展

JECA FAIR 2022

今年の見どころは!

JECA FAIR 2022 実行委員長

とみい ひろゆき
富井 弘之



(一社)日本電設工業協会 常任理事 資材委員長 旭日電気工業(株) 代表取締役社長

ジェカフェア

JECA FAIR の概要

当協会は、「JECA FAIR 2022～第70回電設工業展～」を6月1日(水)から6月3日(金)までの3日間、東京ビッグサイト(東1・2・3ホール)で開催致します。

本フェアは、昭和32年(1957年)の第1回開催以来、電気設備業界におけるメインイベントの一つとして、広く各方面から親しまれており、関係各省庁・団体のご支援のもと、時代のニーズを先取りする形で、その内容の拡充と革新を図ってまいりました。

今回は「**「脱炭素」へのチャレンジ** 電設技術が未来(地球)を守る」をテーマに、出展者数201社・団体、小間数727小間の規模で開催することとなりました(4/20現在)。出展者各位の強い熱意に敬意を表すると共に、当協会主催のJECA FAIR に対するご理解とご協力に深く感謝いたします。

ご来場の皆様には JECA FAIR において電気設備業界の最新情報と電設技術の変革を先取りし、また、ビジネス交流の場としてご活用頂ければ幸いです。皆様方の御来場を心からお待ち申し上げております。

見学者の皆様のために

1. 出展内容(予定)

電気設備に関する機器、資材、工具・計測器、ソフトウェア等の新製品・新技術を始め、施工技術や施工実績、研究成果の紹介、企業・団体の取組の紹介など、出展内容は多岐に亘り、御来場の皆様のご参考になると確信しております。

特別企画 2

下記の出展内容分類を基に出展を受付けてしております。

【出展内容分類】

- ①電線・ケーブル類
- ②鋼製電線管・管路管(鋼製)類
- ③合成樹脂製電線管・管路材(樹脂製他)類
- ④配管配線支持材・配線材料・ダクト・ラック類
- ⑤架線器材・外線接地材・地中線材
- ⑥配線器具類
- ⑦照明器具・照明制御装置(LED照明)
- ⑧受配電盤類・キャビネット類・監視制御装置(電力監視装置、デマンド監視装置等)
- ⑨電力関連機器材・制御機器(デマンド・コントロール等)
- ⑩電力貯蔵関連装置(無停電電源装置、充電用設備機器、その他電力貯蔵関連装置等)
- ⑪自家発電装置
- ⑫新エネルギー関係(太陽光発電設備機器、風力発電設備機器等)
- ⑬通信・情報設備・設備ソフトウェア(BEMS・HEMS等)
- ⑭防犯防災設備機器
- ⑮雷保護設備
- ⑯機械工具
- ⑰計測器
- ⑱電気設備に関する施工技術、施工実績、研究成果、取組みの紹介
- ⑲その他(出版物等)

2. 出品傾向

製品分類では、例年同様、「電力関連機器材・制御機器」、「機械工具・現場用具」、「受配電盤類・

監視制御装置」に関する出展が多く、出品傾向としては、省エネ製品を始め、施工の省力化・効率化など生産性の向上を図る製品、IoT 技術を活用した製品、など話題の製品が出品する予定です。

3. 入場登録

本展示会は感染症対策のため、基本的に**事前登録された方のみ入場が可能**となります。事前登録は JECA FAIR 公式サイトから行えます。事前登録をされた方は、メールで届く入場証(来場者バッジ)をプリントアウトしてご持参頂くと、直接入場が可能となります。事前登録者の特典として、抽選スタンプラリーのスタンプを2個プレゼントします。

※ 感染症対策のため例年行っている**会場での当日登録は行ないません。**

4. 豪華景品が当たる抽選スタンプラリー

来場者の皆様には会場全体を満遍なく楽しくご見学頂きたく、抽選スタンプラリーを実施します。会場内に設置されたスタンプポイントで「J・E・C・A・F A I R」の5種類のスタンプを集めて、その抽選券を「お楽しみ抽選コーナー」へ持っていくと、豪華景品が当たる抽選がスタンプの数だけ行えるというものです。より多くのスタンプを集めて豪華景品が当たる抽選にチャレンジしてみてください。

特別催事

1. 特別講演会

会期初日に、東京ビッグサイト レセプションホールAに於いて特別講演会を開催します。

日 時：6月1日(水)
13時30分～
14時45分(75分)

テーマ：これからのビジネスを取り巻く経済動向とIT戦略

講 師：岸 博幸氏
慶應義塾大学大学院メディアデザイン研究科 教授



2. 製品コンクール

今回で61回目を迎える製品コンクールは「電気設備に関連する資機材の進歩改良を促進し、電気設備技術の向上と電気保安の確保を図る」ことを目的に、参加各社が優れた特徴ある新製品で受賞を競います。

その中から優秀と認められた製品には、国土交通大臣賞や経済産業大臣賞、環境大臣賞を始めとする賞が7月7日(木)の表彰式で授与される予定です。(参加会社数 50社・4/20現在)

3. 出展者プレゼンテーションセミナー

出展者が展示だけでは表現しきれない最新技術、ノウハウ、新製品等をプレゼンテーションセミナー会場にて紹介・発表します。プレゼンテーション時間は1社30分となります。最新の時間割は、JECA FAIR 公式サイトから確認が出来ます。

(参加会社数 22社、24講演、4/20現在)

4. 主催者コーナー

①電気設備業界プロモーションコーナー

若者への電設業界の知名度アップと入職促進を図る取組の一環として、電設業界の仕事や社会的役割、働き甲斐を紹介する協会PRビデオ「電設業界へようこそ」等を放映します。

参考) 当協会では、学生を始め学校関係者に電気設備業界を知ってもらうため「リクルーティングフェア2022」を開催している。

リクルーティングフェアとは以下の2つの取組みの総称である。

1. 電気設備業界の就職情報ポータルサイト(3/1から公開)を開設し、電気設備業界をPRするとともに、会員企業の企業案内や採用に向けた情報を発信する。
2. 多数の学生が来場しているJECA FAIRの場を活用し、「電気設備業界プロモーションコーナー」を設置する。

②復興支援コーナー

災害のあった地域の物産販売を通じ、電設業界を挙げて復興を支援します。

③ JECA 取組みコーナー

当協会ならびに都道府県協会、関係団体の様々な活動や取組み、先進的事例や好事例を紹介し、電気設備業界の重要性・魅力を発信します。

④製品コンクール参加製品紹介コーナー

第61回製品コンクール参加製品並びに前回受賞製品の一覧をパネルで紹介いたします。

⑤新築ビルディング電気設備データベース PR コーナー

国内の建築電気設備に関する唯一のデータベースである「新築ビルディング電気設備調査データファイル」を紹介します。

⑥お楽しみ抽選コーナー

豪華景品があたる「お楽しみ抽選コーナー」を設置します。

⑦図書・販売コーナー

当協会の会誌『電設技術』や電設関連図書などを販売・紹介します。

ONLINE の展示会開催

5月9日(月)から7月29日(金)の会期で公式サイトにおいてONLINE 展示会を開催します。「キーワード」や「カテゴリー」から検索できる機能を設け、出展製品の情報や会場マップ等 JECA FAIR に関する様々な情報を発信していきます。

製品コンクール参加会社は、トップページに「注目の製品」(特集ページ)として強力にアピールします。(5月9日予定)

感染症対策へのご協力をお願い

JECA FAIR 2022 では感染症対策を行い安心・安全な展示会を開催してまいります。来場前に JECA FAIR 公式サイト「感染症対策へのご協力をお願い」のページのご確認をお願いいたします。

マスク着用の義務化



来場者、出展者、スタッフなどの全ての関係者にマスク着用を義務化いたします。

37.5 度以上の発熱、体調のすぐれない方などの来場について



会期当日は検温を実施いたします。37.5 度以上の発熱、または体調がすぐれない方は来場することができません。

各所の定期的な消毒を実施



休憩所、セミナー会場などは主催者にて定期的に消毒を行います。また、各入口には消毒用アルコールを配置します。

製品コンクール参加企業一覧 (50 音順)

会社名	コマ番号	製品名
アイホン(株)	2-57	IP ネットワーク対応インターホン IXG システム(アイエックスジーシステム)
アメリカン電機(株)	1-09	耐熱耐寒シリーズ(埋込コンセント・プラグ)
アモルフアスコア販売(株)	2-45	H種アモルフアス変圧器 JAH-S (N)シリーズ
育良精機(株)	3-43	ドラム制動装置 ISK-DB280
因幡電機産業(株)	2-17	スリムダクト SD 太陽光配線化粧パーツ
(株)因幡電機製作所	2-18	照射方向自在式コンパクト高欄照明
NTT テクノクロス(株)	2-01	VR 安全意識向上サービス
大崎電気工業(株)	1-52	現場施工省力化 新機能搭載型コンパクト EM
音羽電機工業(株)	3-39	雷メモリ OLM シリーズ
(株)兼古製作所	2-78	絶縁ビット
河村電器産業(株)	2-26	住宅向けスマート EV チャージシステム「wayEV V2X」
(株)関電工	1-34	測定記録支援システム「BLuE」
共立電気計器(株)	3-27	EV 普通充電設備向けマルチファンクションテスタ「KEW 6514BT」
(株)きんでん	1-14	階段用 VCT 揚重運搬車

サトーパーツ(株)	2-03	パワークリップ C-100 シリーズ
三和電気計器(株)	3-30	接近センサ(6.6kV 架空配電線用) SN301
ジェフコム(株)	1-01	スイッチボックスソー
篠原電機(株)	1-16	薄型防噴流ギャラリー (GTRE-20B)
(株)昭電	2-04	サンダーブロッカー Pro
(株)スリーピークス技研	2-80	電工Fベンチ DF-165
(株)第一エレクトロニクス	1-41	デジタル自動電圧調整器 AVR-200
(株)タイヘン	2-48	再エネを最大活用する「Synergy Link (シナジーリンク)」エネマネパッケージ
(株)中電工	2-06	AI カメラ活用システム
DX アンテナ(株)	1-30	顔認証カメラ
寺崎電気産業(株)	2-54	TemPower PRO 気中遮断器
テンパール工業(株)	2-55	電源自動切替盤
(株)土井製作所	1-04	開口部浸水対策工法
東光電気工事(株)	2-47	工事用足プロテクター
東芝インフラシステムズ(株)	2-49	TEV センサを用いたスイッチギヤ絶縁診断サービス
東芝ライテック(株)	2-52	ウイルス抑制・除菌脱臭用 UV-LED 光触媒装置 UVish (ユービッシュ)据置タイプ 100
東神電気(株)	2-19	“CARBLACK (カルブラック)”工具シリーズ
(株)戸上電機製作所	3-50	AI による微地絡・地絡原因特定システム
内外電機(株)	2-35	自立盤ウイングキャビネット&ケーブルゲートシステム
(株)ナニワ	2-65	HERCLES タフバッテリー
ニチコン(株)	2-69	N2 形低圧進相コンデンサ
日東工業(株)	1-24	産業用太陽光自家消費蓄電池システム サファ Link -ONE-
日本電設工業(株)	2-11	データセンター向けセーフティー交流分電盤
ネグロス電工(株)	1-07	組立式歩廊架台(商標: マルチステップ)
ハカルプラス(株)	2-68	温度調整器 HFC-96
(株)白山	1-27	分離器内蔵 SPD サージプロ <JB-275>
長谷川電機工業(株)	3-40	HA 型アースフック「キュービクル万能タイプ」
パナソニック(株) エレクトリックワークス社	2-15	アドバンスシリーズ 非接触スイッチ
(株)日立産機システム	1-02	環境調和型変圧器 Super アモルファス奏(かなで)
(株)フジクラ・ダイヤケーブル	1-50	発泡絶縁体型漏えい同軸ケーブル
不二電機工業(株)	3-57	電線接続表示付き「アース速結端子台」TPG 形
(株)ベッセル	3-31	電ドラポールプラス 220USB-P1
北陸電気工事(株)	1-29	まるごと AR メジャーアプリ
マスプロ電工(株)	2-36	映像・音声確認機能付 デジタルレベルチェッカー
マルチ計測器(株)	2-21	ツイストクランプメーター TCM-45E
三菱電機(株)	2-70	省エネ支援アプリケーション EcoAdviser

2022年4月20日現在

東1ホール			
アメリカン電機	1-09	マサル工業	1-37
EPJ	1-46	ミドリ安全	1-18
岩崎電気	1-35	ユアテック	1-28
ウィード	1-19	WashiON 共立継器	1-03
エイシンインターナショナル	1-21	東2ホール	
SFCC	1-47	愛知電機	2-58
エナジーサポート	1-20	アイホン	2-57
大崎電気工業	1-52	アモルファスコア販売	2-45
オーム電機	1-10	因幡電機産業	2-17
カクタス	1-11	因幡電機製作所	2-18
関電工	1-34	NTT テクノクロス	2-01
九電テクノシステムズ	1-54	大阪電具	2-28
共同カイトック	1-05	カナフジ電工	2-41
きんでん	1-14	兼古製作所	2-78
三桂製作所	1-36	カワグチ	2-23
サン電子	1-42	河村電器産業	2-26
ジェフコム	1-01	九電工	2-16
指月電機製作所	1-17	共和ゴム	2-81
篠原電機	1-16	旭洋設備工業	2-32
新生テクノス	1-23	くい丸	2-27
神保電器	1-15	グッドマン	2-40
須田製作所	1-39	サトーパーツ	2-03
スパイダープラス	1-13	佐鳥電機	2-42
住電 HST ケーブル	1-45	サンコー	2-43
住電機器システム	1-44	三誠電気	2-14
スリーエムジャパン	1-08	ジェントス	2-63
第一エレクトロニクス	1-41	ジャストプロダクツ	2-73
ダイテック	1-31	昭電	2-04
大電	1-06	新陽社	2-13
タツタ電線	1-51	スリーピークス技研	2-80
中部精機	1-53	大同信号	2-12
DX アンテナ	1-30	大東電材	2-22
土井製作所	1-04	ダイヘン	2-48
トーエネック	1-25	立基	2-77
西日本電線	1-49	中電工	2-06
日動電工	1-40	彫刻アイデア社	2-76
日油技研工業	1-12	寺崎電気産業	2-54
日東化成工業	1-26	電動車両用電力供給システム協議会	2-34
日東工業	1-24	テンパール工業	2-55
日本高圧電気	1-38	東光電気工事	2-47
ネグロス電工	1-07	東光東芝メーターシステムズ	2-53
白山	1-27	東芝インフラシステムズ	2-49
日立産機システム	1-02	東芝産業機器システム	2-51
ヒロセ電機	1-22	東芝ライテック	2-52
藤井電工	1-33	東神電気	2-19
フジクラ・ダイヤケーブル	1-50	東洋電機	2-59
古河電気工業	1-48	内外電機	2-35
別川製作所	1-32	永木精機	2-39
北陸電気工事	1-29	ナニワ	2-65
マクセルイズミ	1-43	新館建設	2-33
		西芝電機	2-50

ニチコン	2-69	海光電業	3-28
日電商工	2-20	キャビネット工業会	3-02
日新電機	2-71	共立電気計器	3-27
日本電設工業	2-11	建設システム	3-15
日本配電制御システム工業会	2-38	コスモ・ソフト	3-23
ハカルプラス	2-68	三和電気計器	3-30
ハタヤリミテッド	2-72	シーエスエー	3-46
パトライト	2-67	CFB ジャパン	3-29
パナソニック	2-15	システムアートウェア	3-52
浜田	2-30	システムズナカシマ	3-16
バンドウイットコーポレーション	2-56	シンクロアイズ	3-36
光商工	2-37	スワン電器	3-26
プラスバイプラス	2-60	セフティー電気用品	3-20
フリーアシステムズジャパン	2-79	セルバック・ジャパン	3-01
フルーク	2-62	ダイキン工業	3-22
プレジー	2-64	タキゲン製造	3-05
プロテック	2-29	電気新聞	3-60
ホシモト	2-08	電気設備学会	3-63
マーベル	2-75	電研精機研究所	3-19
マスプロ電工	2-36	電材流通新聞社	3-58
マルチ計測器	2-21	電設出版	3-61
三菱ガス化学	2-24	電波新聞社	3-59
三菱電機	2-70	東拓工業	3-45
南電機	2-07	東和航空輸送	3-66
ミノル工業	2-74	東和サプライ	3-34
未来工業	2-05	戸上電機製作所	3-50
明工社	2-09	七星科学研究所	3-35
八洲電業	2-66	NIP エンジニアリング	3-41
八州電工	2-44	ネットメカニズム	3-56
ユカインダストリーズ	2-61	長谷川製作所	3-18
ユニカ	2-31	長谷川電機工業	3-40
ヨツギ	2-10	光商事	3-44
ライオンパワー	2-25	ビデオセンシング	3-64
ロクステック・ジャパン	2-02	ヒラキ電計機	3-13
ワゴジャパン	2-46	福西電機	3-08
東3ホール			
アイチコーポレーション	3-42	富士端子工業	3-55
アイフォーコム・スマートエコロジー	3-51	富士電機機器制御	3-09
アイリスオーヤマ	3-48	不二電機工業	3-57
育良精機	3-43	ベッセル	3-31
石垣商店	3-11	ヘラマンタイトン	3-10
石黒製作所	3-33	マルタカ電器	3-06
石田データサービス	3-17	マルト長谷川工作所	3-47
ヴァイサラ	3-12	壬生電機製作所	3-62
HD-PLC アライアンス	3-37	ミリケン・ジャパン	3-38
エイムス	3-21	明興テクノス	3-14
AWJ	3-24	明邦化学工業	3-65
NTT レンタル・エンジニアリング	3-54	ユー・アール・ディー	3-25
NYK システムズ	3-03	ヨシモトボール	3-32
オーム社	3-53	四電工	3-49
音羽電機工業	3-39	YSL ソリューション	3-04
		Gustav Klauke	3-07

東3ホール



東2ホール

2-70 三菱電機	2-49 2-50 2-51 2-52 2-53 東芝インフラシステムズ 西芝電機 東芝産業機器システム 東芝ライテック 東光東芝メーターシステムズ	2-48 ダイヘン	2-16 九電工	2-15 パナソニック
2-71 日新電機	2-69 ニチコン	2-54 寺崎電気 産業	2-47 東光電気工事	2-17 因幡電機産業
2-72 ハタヤ リミテッド	2-68 ハカル プラス	2-55 テンパール 工業	2-46 ワゴジャパン 2-45 2-44 八州電工 アモルファスコア販売	2-18 因幡電機製作所
2-73 ジャスト プロダクツ	2-67 パトライト	2-56 バンドウイット コーポレーション	2-42 佐鳥電機 2-41 カナフジ電工	2-43 サンコー 2-40 グッドマン
2-74 2-75 ミノル工業 マーベル	2-64 2-65 2-66 プレジャー ナニワ 八洲電業	2-57 アイホン	2-20 日電商工 2-21 マルチ 計測器	2-19 東神電気 2-22 大東電材
2-77 2-76 立基 2-78 2-79 兼古 製作所	2-63 ジェントス	2-58 愛知電機	2-42 内外電機 2-34 電動車両用電力供給 システム協議会	2-24 三菱 ガス化学 2-23 カワグチ 2-25 ライオンパワー
2-81 2-80 共和ゴム	2-62 2-61 フルーク	2-60 2-59 東洋電機	2-38 2-39 永木精機 2-37 光商工 2-36 マスプロ 電工	2-26 河村電器産業 2-27 2-28 大阪電具
スリーピークス技研	ユカインダストリーズ	旭洋設備工業 新館建設	2-32 2-33 ユニカ	2-06 中電工
2-09 明工社	2-10 ヨツギ	2-08 ホシモト	2-07 南電機	2-05 未来工業
2-03 サトー パーツ	2-02 ロクステック・ジャパン	2-30 浜田	2-29 プロテック	2-04 昭電





東1ホール





(株)アイチコーポレーション

コマ番号 3-42

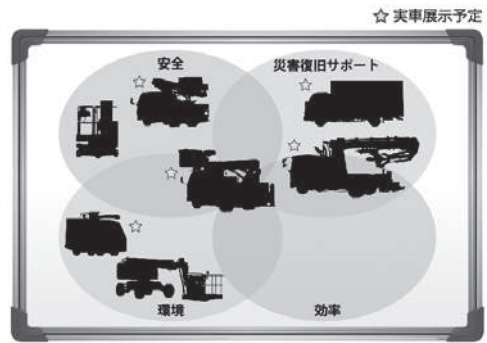
アイチが挑む新たな取り組みをご覧ください！

アイチコーポレーションでは「わたくしたちは新しい変化を創造することで社会の発展につくします。」という企業理念のもと、作業環境創造企業として社会やお客さまの課題解決に主体的に取り組み、お客さまにとってなくてはならない商品やサービスを提供することにより、力強く社会に貢献します。

会場では「社会貢献」「現場環境改善」のテーマに関するアイチコーポレーションの新しい取り組みや開発中の実機を展示しますので、ぜひご来場いただきご確認ください。

【主な出展商品】

1. 安全作業環境の実現
2. 環境への取り組み
3. 災害復旧のサポート



●シムレットの一部はイメージとなります ●出展予定機種は変更となる場合があります

営業企画部 企画統括課 TEL 048-781-3330

www.aichi-corp.co.jp

アメリカン電機(株)

コマ番号 1-09

工場設備用／情報通信設備用／防水・防塵形の配線器具をテーマに新製品を紹介

■耐熱耐寒埋込コンセント・プラグ(写真)

本体の樹脂や刃・刃受、端子などの部材に、耐熱耐寒性能を向上させる素材を採用した埋込コンセントとプラグ。-50℃から100℃の環境下における使用に適している。

■引掛形 30A Lシェイププラグ

コンセント挿入時に電線を壁面から近い位置で這わせることが可能なL字型のプラグ。本体に性能に優れた強化ナイロン樹脂、カバーには超高強度樹脂のポリカーボネートを採用。

■引掛形 20A・30A オーバーサイズコードコネクタボディ

設置機器への電圧降下・通電ロスを低減させるための電線導体サイズアップに対応したコードコネクタボディ。8mm²・14mm²電線の接続が可能。

■防水形機器用アウトレット

機械器具や盤に直接取付可能な、コンパクトな防水コンセント。カバー全閉時にIP44の防水性能を有する。

耐熱耐寒埋込コンセント・プラグ 引掛形・平刃形 15A



営業部 TEL 03-3720-9621

www.americandenko.co.jp/

大崎電気工業(株)

コマ番号 1-52

小型電力量計「コンパクトEM」がさらに進化、施工現場でのミス防止や業務効率化に貢献

●「DISPLAY」ボタンで、停電時でも計量値の表示が可能

電力量計の取り付け前後でも指針値を確認でき、使い易さが向上

●指針値は小数点以下第二位まで表示

現場において負荷を用いた計量値の目視チェックが短時間で可能

●双方向計量が可能(通信機能付タイプ)

順方向と逆方向電流の計量が可能、1台で消費側と発電側の両方を計量(発注時に指定)

コンパクトEMシリーズは、分電盤などの組み込み用途にも最適な省施工・省スペースの小型電子式電力量計であり、好調に販売を伸ばしている。

新製品では、上記のような特長を加え、ラインアップをさらに強化した。

さらに、オプションの赤外線通信機器と電力量計配線チェック機の組み合わせ使用で、

「誤結線防止システム」を構成できる。誤結線防止システムでは、誤配線の判別や計量試験結果の記録機能などにより、施工ミスの防止や業務効率化に効果を発揮する。



コンパクトEM
30A-RLS31
【新製品】

営業本部 共創デザイン推進室 エネルギーソリューション部 TEL 03-3443-7177 www.osaki.co.jp/

音羽電機工業(株)

コマ番号 3-39

雷の侵入を“見える化” 雷メモリ OLM シリーズ

雷メモリは、電気機器を雷サージから保護する SPD の効果や雷サージの侵入経路を知るために、雷サージの侵入時刻や大きさを記録および表示する製品です。さらに雷メモリの動作を遠隔で監視可能な接点付きも用意。センサは CT のように電線を貫通させる必要がなく、本製品を電線に被せるだけで雷サージを検知でき、取り付けが容易となっています。また、ボタン操作により記録したデータを液晶画面に表示できる他、時刻設定やデータリセット、テスト動作等の機能も備え、小型・軽量ながら高性能。なお、測定中の消費電力を極限まで抑え、単4形アルカリ電池2本で2年間の稼働を実現しました。



東日本営業部 TEL 03-3668-0108

www.otowadenki.co.jp/

(株)カワグチ

コマ番号 2-23

照明器具、コンセント等の取換え作業時の一時的絶縁処理に威力「通線帽」は必見！

- 電線保護キャップ「通線帽」
煩わしいビニル巻を解消
- 低圧幹線用絶縁材「ナイスグローブ」「ナイスブランチ」
ビル・マンション・工場などの幹線分岐絶縁処理器材
- 低圧用ジョイントボックス「ナイスハットHタイプ」「ナイスハットMタイプ」
新たにナイスハットシリーズに屋外用がラインナップされ益々充実
- ステップル保持具「打てルンです」
煩わしいステップル打ちを解消！どんな場所でもステップルが簡単に打てます
- 低圧用絶縁キャップ「トーマーキャップ」
かぶせるだけのリングスリーブ用絶縁キャップ
- 低圧用屋内差込コネクタ「トーマーコネクタ」
ナイスハットとの相性バツグン！



営業部 TEL 0562-47-1225

www.obu-kawaguchi.co.jp

(株)関電工

コマ番号 1-34

脱炭素へのアプローチや安全、効率向上に貢献する技術開発成果品をご紹介します

- 大幅な労働負荷軽減とペーパーレスを実現！
測定記録支援システム「BLuE」※写真
測定データの変換や登録が不要で、各種アプリケーションへダイレクトに入力が可能、測定後の転記作業がなく、大幅な負荷削減を実現
- 過電圧低減接地システム
接地工事に伴う掘削土の大幅な削減が可能、狭い場所でも抵抗値は自由自在
- 遠隔現場の点検監視システム
遠隔現場への移動コストを抑え、効率的な点検監視が可能、スマート保安にも大活躍
- いすみ地域マイクログリッドでの取組み



関電工が取り組むこれからの街づくりについて紹介、また注目の集まる「LP ガス発電機」は実機を展示
その他、多くの成果品を展示しておりますので、ぜひご来場ください。

戦略技術開発本部 技術開発ユニット 技術開発部 技術管理チーム TEL 050-3033-4474 www.kandenko.co.jp/business/tec-service

共立電気計器(株)

コマ番号 3-27

共立電気計器では、現場での使い易さを追求した測定器を展示いたします

● EV 普通充電設備向けマルチファンクションテスタ「KEW 6514BT」

電気設備に対する各種試験が実施できるだけでなく、専用アダプタを使用することで、電気自動車(EV)用の普通充電設備(EVSE)に対する各種試験や動作確認が可能な複合測定器。

● ペン型絶縁・簡易接地抵抗計「KEW 6041BT」

コンパクトで使い易いペン型のボディに絶縁抵抗(50/125/250/500V)・簡易接地抵抗・電圧測定と多くの測定機能を搭載、また Bluetooth® 通信により、アプリ側で測定記録・ユーザー独自の設定が可能。

● Bluetooth® 搭載測定器シリーズ

クランプパワーメータシリーズと照度計が新たにラインナップ追加、クランプパワーメータは電力だけでなくタブレットにて波形観測や高調波解析も可能、照度計はタブレットで撮影した現場写真、取り込んだ図面データに測定値を紐付けすることが可能。



商品企画室 商品企画グループ TEL 03-3723-0134

www.kew-ltd.co.jp

(株)グッドマン

コマ番号 2-40

リニューアールされたケーブル探索機 PTR620 を新発売！高性能をお手元でご覧頂けます！

電気・通信・水道のライフラインに特化した探索機を専門に取り扱うグッドマンは、長年の実績を誇るケーブル・ブレイカー探索機 PTR600 を従来の約3倍の容量を持つリチウムポリマー充電電池を採用で電圧も7.4Vから9.6Vにパワーアップし、長時間運営と性能面で格段の高性能を発揮する機種となりました。また新型 PTR620 は、どこでも充電を可能にした USB-C の充電方式で充電器とケーブルも付属しています。受信機の発信音に関しては、消音機能が装備されボタン一つで無音の探索も環境に応じて行えるようになりました。

ぜひお手にとって高性能をお確かめ頂けるビックチャンス！さらにブースにおいていただいた皆様には弊社オリジナルの便利グッズ(7徳ボールペン・LED 付きメジャーなど)をもなくプレゼント！

スタッフ一同皆様のお越しを心よりお待ちしております。



20年の実績！日本製

営業部 TEL 045-701-5680

www.goodman-inc.co.jp

サトーパーツ(株)

コマ番号 2-03

新商品ねじの頭をしっかりと掴むパワークリップ 展示会限定サンプルをご用意しています

お客様のお困りごとから生まれた新商品“パワークリップ”
ねじ頭をしっかりとつかみ、外れにくい短絡の心配も減らすことが可能な新発想のクリップです。クリップが外れてしまったの検査のやり直し作業なども大幅に軽減！

また通電チェック時の作業効率化にも最適です。従来のクリップに比べて引張耐力 200%アップ(当社比)ぜひ会場でご体験ください。カバーはグリップ力アップのエラストマー素材を使用し全6色ご用意。クリップの前側・後ろ側からでもカバーの装着が可能ですので、電線結線後でも取付可能です。

M3 ~ M4 のねじ対応 C-100 シリーズ(30V-5A)/C-100-H シリーズ(300V-5A)

M5 ~ M6 のねじ対応 C-100-X シリーズ(600V-20A)



営業本部 TEL 03-3526-2750

www.satoparts.co.jp

佐鳥電機(株)

コマ番号 2-42

新製品 Leakele シリーズ初の小型・高性能な絶縁監視装置 初展示

これまで多くの需要家に好評の絶縁監視装置 Leakele ラインアップに小型で高性能な 1ch 版 Leakele (名称 LeakeleOne) を現在開発中！
JECAFAIR2022 にてデモ機の初展示を行います！

さらに「スマート保安」、「スマートキュービクル」に向けたご提案として Leakele と各種センサーを組み合わせ、「Leakele IoT」の取り組みも展示ご紹介いたします！

【他の展示内容】

- Leakele
- LeakeleDH
- カーボンナノチューブを用いた新型面状ヒーター



システムソリューション事業本部 電力ソリューション部 TEL 03-3452-7181 www.satori.co.jp/electric.html

三和電気計器(株)

コマ番号 3-30

接近センサ SN301、Bluetooth 搭載デジタルマルチメータを中心に展示

接近センサ SN301 は、(株)関電工との共同開発製品で 6.6kV 架空配電線用として 2022 年中に発売予定で開発中。電気作業用ヘルメットに装着するだけで、6.6kV 高圧充電部に人体が接近するとブザー音と LED 発光で警告し、接近距離により 2 種類の警報(注意と警報)を発する。Bluetooth 搭載のデジタルマルチメータ PM300BT、クランプメータ DLC470BT と DCL31 DRBT。iOS の専用アプリを使用して測定データを対応端末へ取り込み保存が可能。いずれもデモ実演を予定。その他の人気製品も展示。



商品企画部 TEL 0120-51-3930 (製品についてのお問い合わせ先) www.sanwa-meter.co.jp

(株)シーエスエー

コマ番号 3-46

最新の「らいでんシリーズ」xe 版を展示致します [IT 導入補助金対象商品]

【積算らいでんシリーズ】働き方改革を手助けできる IT ツールの決定版

- 電気工事業向け／積算らいでん【電気版】 白本対応マスタ
- 電気通信工事業向け／積算らいでん【電気通信版】赤本対応マスタ
- 拾い名人／拾い作業の決定版
- 取込名人／PDF データの設計内訳を取り込みます
- クラウド版積算らいでん／積算らいでんがいつでも・どこでも使用できる環境を提供
- 設備業向け原価管理／原価らいでん導入で原価管理・実行予算管理が実現

その他、法定福利費対応機能、低入シミュレーション機能など機能満載となっています

ご来場を心よりお待ちしております。



東日本事業部 東京支店 TEL 03-5950-8221

www.raiden.co.jp/

ジェフコム(株)

コマ番号 1-01

現場の作業をサポートするアイデア新製品群を展示・実演致します

ジェフコムはおかげさまで 2022 年 2 月 14 日に創立 50 周年を迎えました。

- ・継目のないテーパー構造長さ目盛呼線「テーパーワン」
- ・コントロール性抜群のケーブル配線竿「シルバーフィッシャー(プラス)」
- ・ハイブリッド素材のケーブル配線竿「ホワイトフィッシャー」
- ・スマホで見る・撮るワイヤレスカメラ「みるサーチミニ(プラス)」
- ・区分検電・金属探知付きスケルトン検電器「ウルトラ 4E チェッカー」
- ・丈夫な樹脂製車載キャビネット「カルプラシリーズ」
- ・後付け工法のスイッチボックス開口用電動工具「スイッチボックスソー」



SP企画部 TEL 072-988-3814

www.jefcom.co.jp/

(株)昭電

コマ番号 2-04

新製品の SPD、風力向け落雷検出装置を初出展！

当社は総合安全企業として、雷害対策・地震対策・水害対策などの安全対策ソリューションを製品提供からコンサルティング、工事までをワンストップで提案している。

本展示会では、コンセントに接続するだけ！ LAN・同軸ケーブルを接続するだけの簡単に設置できる雷害対策製品「サンダーブロッカー Pro」を初出展する。また、風力発電の落雷監視に最適な「落雷検出装置(TMZ-1000)」も初出展。その他、各種電源・通信用 SPD の新製品や可搬型接地電極「かっぱーくん」、監視カメラの雷害対策、風力発電の雷害対策などをソリューション出展・紹介する。



事業推進部 TEL 03-5819-8373

www.sdn.co.jp

神保電器(株)

コマ番号 1-15

スイッチをプロダクトではなく、インテリアの一部として考えてみました

- ・『NK SERIE』：表情や質感の美しさだけでなく、触感や操作感の心地よさも高めるデザインが、さまざまな建築空間と調和します。
- ・『NK ワンショット制御方式リモコンスイッチ』：制御回路が少ない中小規模の非住宅に最適な、アナログ2線式のリモコンシステムをご紹介します。
- ・『NK コンポスイッチ』：照明、ブラインド、空調などのスイッチはそれぞれの工事区分をはじめ、配置やデザイン、色も不揃いでした。NK シリーズではコンポスイッチ研究会参加各社と協業し、ひとつのプレートに美しくまとめられるコンポスイッチシステムをご用意しました。
- ・『J・ワイドスリムサスト』：存在感のあるステンレス素材を贅沢に使用し、シャープな直線で構成したフォルム。一枚板から絞り出した上質なテイストが空間全体の統一感を高めます。



企画部 TEL 03-5705-7392

www.jimbodenki.co.jp

(株)立基

コマ番号 2-77

【発表】地中梁貫通施工に新常識！FEP 管の施工に革命！「PL ジョイント/BPtype」

好評頂いているハンドホールと FEP 管を簡易的に接続する「PL ジョイント」
国交省 NETIS 準推奨技術登録品の PL 工法の進化版
スパイラル型 FEP 管用地中梁貫通部継手「PL ジョイント /BPtype」を新発表!!

【省施工】 3回まわせれば接続可能

【コスト削減】 異種管継手が不要 省施工により労務費を圧縮

【熟練作業が不要】 ヤーン(麻ひも)を使用した熟練作業が不要

【止水性能向上】 異種管継手を使用しない事により漏水原因の一端を解消

PL ジョイント BPtype は 0.03Mpa/3min を保持

【施工技術の基準化】 数々の納入実績や品質の評価が高い PL ジョイントと
製品構造が同じである

今回、締め込み確認バックキが付いた事により目視で施工完了が確認出来る様になった



大阪支店 TEL 06-6924-8250

www.tatsuki-k.co.jp/

(株)戸上電機製作所

コマ番号 3-50

電気保安のスマート化を実現！電気設備の遠隔監視が可能に！

当社ブースではスマート保安をテーマに「^{クラウド} OUD 遠隔監視サービス」や「高圧絶縁監視機能付方向性 SOG 制御装置 (CHZ 形)」などの展示を行います。

「OUD 遠隔監視サービス」は、様々な機器に OUD 通信端末を接続し、機器の動作情報をお客様のパソコン、スマートフォンなどへメール送信することで事故停電情報や動作停止情報をいち早く知ることができます。OUD 通信端末の費用は不要でサービス料は低料金で利用可能です。また、既設の機器にも後付けが容易です。

「高圧絶縁監視機能付方向性 SOG 制御装置(CHZ 形)」は SOG 開閉器内蔵のセンサーを利用することにより低コストで高圧回路の絶縁状態の常時監視を実現するもので、SOG 開閉器がトリップに至らない微地絡や地絡時間の短い地絡を検出し記憶する機能を有します。また、OUD 通信端末と組合せて使用することで電気保安のスマート化を実現します。



営業本部 営業統括部 営業企画グループ TEL 0952-25-4125 www.togami-elec.co.jp/

日油技研工業(株)

コマ番号 1-12

地絡点表示器用新型伝送装置登場！スマート保安に最適な漏油検知材や示温材も各種展示

「地絡点表示器用新型伝送装置」を展示します。本新型伝送装置は LPWA (Private LoRa、LTE-M) の使用を予定しており、従来製品よりも安価・小型で低消費電力、低ランニングコストを目指しました。このほかにも、白色→黒色に変化して無色の油漏れをも可視化するテープ状の新製品「漏油検知材(ユカシミール)」や、各地の設備で多用されている「示温材各種(サーモラベル等)」も展示。現場で簡単・貼るだけなので、これからのスマート保安に応えます！是非、弊社ブースまでお立ち寄り下さい。

- 地絡点表示器用新型伝送装置
- 漏油検知材(ユカシミール)
- 示温材各種(サーモラベル等)



第1営業部 TEL 03-3986-4521

www.nichigi.co.jp/

日東工業(株)

コマ番号 1-24

注目の車載用リユース蓄電池、リユース太陽光パネル(個別対応)でシステム構築!

本製品は脱炭素社会の実現に貢献すべく、業界で初めて車載用リユース蓄電池とリユース太陽光パネル(個別対応)を活用した産業用太陽光自家消費蓄電池システムです。

- ① 受電設備、パワーコンディショナー、蓄電池をキュービクル筐体にワンパッケージ化することで、省施工・省スペース・メンテナンス性に優れる。
- ② 独自の高速充放電制御で太陽光発電余剰エネルギーを効率よく蓄電でき、ピークカット、ピークシフトによりCO₂、購入電力量を削減。
- ③ BCP対策として災害時に電源利用可能。
- ④ リユース蓄電池、リユース太陽光パネル利用によりバージョン品と比較して製造工程で発生するCO₂やレアメタル使用量の削減、導入コスト低減に寄与。



車載用リユース蓄電池搭載部

商品企画部 開発グループ TEL 0561-64-0031

www.nito.co.jp/

ネグロス電工(株)

コマ番号 1-07

組立式歩廊架台〔マルチステップ〕高さ、長さ、幅が選べ、様々な現場に対応!

ケーブルラックや配管等の設備を乗り越える為に使用される歩廊架台は、実測を行い特注で製作することが一般ですが、工事の最終検査で設置を求められるケースが多く、納期に余裕がありません。特注製作された歩廊架台は溶接された一体物である為、重く、運搬、据付作業の負担も大きいです。そんな現状を変えるべく「短納期」で「持ち運びがしやすい」をコンセプトに開発したのが「マルチステップ」です。豊富なサイズのラインナップにより、現場状況に合わせて高さ・長さ・幅を選定することから短納期を実現しました。また「組立式」により持ち運びがしやすく、現場搬入が容易に行えます。より安全・便利にご使用いただけるよう手すり、手掛かり棒のオプション品等に加え、キュービクル前でも使用できる1020mm幅の幅広タイプが登場しました。



幅広タイプ登場!

キュービクル前の作業スペースを確保!

- 扉の開閉ができる!
- 余裕のある作業スペース!

技術部 商品企画課 TEL 03-3528-1571

www.negurosu.co.jp/

長谷川電機工業(株)

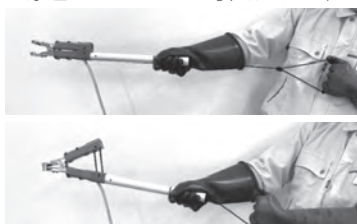
コマ番号 3-40

製品コンクール参加製品「アースフック HA 型“EG (イージー) キャッチ”」

お客様の提案から誕生した AC6.6kV 用アースフック(キュービクル万能用)。快適操作をぜひ体験して下さい。

【特長】

- ①強力なバネクリップカ
- ②滑車の原理によりロープを引くだけで楽々操作
- ③延長棒により高所、狭所へ快適アクセス



(北陸電気保安協会様と共同開発、実用新案取得)

営業部 TEL 06-6429-6144

www.hasegawa-elec.co.jp

(株)ハタヤリミテッド

コマ番号 2-72

様々な現場作業で活躍する各種 LED 照明、コードリール等を展示します

(株)ハタヤリミテッド(本社：名古屋市中区)は 1918 年に作業工具メーカーとして創業以来、コードリール等の機械工具・作業灯等の照明機器を主として製造・販売を行っている会社です。

- 50m まで連結可能、優れた耐久性を持つ
「LED テープライト」
- 充電式 LED 投光器「LW K シリーズ」
- ハタヤ LED 照明最高照度を誇る
「サンフラワーライト」
- オールステンレス蛇腹ホースリール等

今回は LED 照明機器をはじめ、様々な作業現場で活躍するコードリール、産業用大型リール等の各種リールをご紹介致します。ぜひご覧ください。



東京支社 企画室 TEL 03-3661-7881

www.hataya.jp/

光商工(株)

コマ番号 2-37

IoT システム「Sigfox」を使用した遠隔監視システムを始め、新製品や既存製品を展示します

大規模工場や現場から離れた場所でも、低コスト・低消費の IoT システム「Sigfox」により漏電状態を確認できる「Sigfox を使用した遠隔監視システム」。今回は弊社独自の製品、検出方式を Igr と Ior で切り替えられる絶縁状態監視装置「LIG-2」と組み合わせでデモ展示します。既設で「LIG-2」をお使いであれば、Sigfox Serial Converter「CF-200A」を新たに取り付け、ご契約していただくことですぐに遠隔監視が始められ、絶縁監視の効率と安全性を向上させることが出来ます。

他にも、従来製品から大幅に進化した新製品 過電流継電器「LOC-23」、「LOC-24」を始め、もらい事故を防止する地絡方向継電器「LDG-73」、「LDG-71」や、軽漏電と重漏電の二段階で動作設定できる「LEG-300L」など、弊社の技術力を生かした製品ラインアップを展示いたしますので、ご来場の際にはぜひ弊社ブースにお立ち寄りください。



継電器営業部 TEL 03-3573-1362

www.hikari-gr.co.jp/

藤井電工(株)

コマ番号 1-33

柱上作業用フルハーネスをはじめ、各種墜落制止用器具、墜落防止装置を展示しています

今年 1 月 2 日から完全施行となった「墜落制止用器具の規格」では、高さ 2 m を超える場所でワークポジショニング用器具を使用する際には、フルハーネス型墜落制止用器具を併用することが定められています。藤井電工の柱上作業用フルハーネス「TH-564OT-OT」は、付属の取付アダプターを介して、お手持ちの柱上作業ベルトを組み合わせ使用できます。また、胸部ベルトにも D 環を設けているので、昇降移動時に安全器のフックを胸前で接続できます。

他にも、新規格に対応したフルハーネス、胴ベルト型墜落制止用器具、各種ランヤード、安全ブロックや軽量型タワーホームなどの墜落防止装置も展示しておりますので、是非当社ブースにお立ち寄りください。



営業部 TEL 0795-48-3851

www.fujii-denko.co.jp

古河電気工業(株)

コマ番号 1-48

大口径の継手付直管エフレックス(5m) 巻き癖矯正が不要な「エフレックスS」

φ150、φ200の大口径地中埋設管を布設する際、巻き癖に苦勞されたことはありませんか? 「エフレックスS」は5mの直管の為、巻き癖矯正が必要ありません。また、継手一体構造により他の継手を使うことなく、滑材を塗り挿し込むだけで接続ができます。当社検証では従来の地中埋設管より接続に要する作業時間が半減しました。

「エフレックスS」は従来品と同等の可とう性がありますので曲がり管が不要です。また、直管のため、運搬もらくらくできます。

管路の施工を知り尽くした古河電工が「短尺・直管」を開発しました。作業時間短縮、省人・省力化、働き方改革の為に是非ご活用ください。



古河エレコム(株) 企画部 TEL 03-5297-8798

www.furukawa.co.jp

(株)ベッセル

コマ番号 3-31

電気工事や機械設備などの各種作業にお使いいただける工具を多数展示、実演も致します

- 電ドラボールワールド：電ドラボールに回転数&トルクが3段階に切り替えができる新タイプを追加。作業内容に応じて低速/中速/高速がご使用いただけます。さらに、落下防止コードが取り付けられるようになりました。高所作業でもご使用いただけます。今回同時に、専用の落下防止コードとスパナ掛けできるソケット/ビット用のアダプターもご用意いたしました。より使いやすさを「プラス」し快適な作業をサポートします。
- セーバーソーブレード：バイメタルハイス鋼を使用し、高速×強力で切断できます。
- 問題解決ビット：ねじと対象物に合わせて選べる4タイプ。ブレないビット、ナメないビット、見やすいビット、先端強化ビット。



営業部 TEL 06-6976-7771

www.vessel.co.jp/

ヘラマンタイトン(株)

コマ番号 3-10

結束バンドの代名詞「インシュロック」のヘラマンタイトンは様々な配線製品をご提案

電設・通信の配線工事に欠かすことのできない結束バンドの代名詞「インシュロック」でおなじみのヘラマンタイトンは、耐久性や作業性に優れ、様々な用途に適した配線・配管ソリューション製品群をご提案します。

【主な出展商品】

- 手で解体可能で内部の可視性に優れた絶縁防水レジン「レリジェル」
 - レジン注入式ケーブル接続部保護絶縁キット「レリコン」
 - コンクリートに下穴を開けて指で押し込むだけで簡単固定「コンクリートアンカー」
 - 結束径を調整でき、ビスでしっかり固定可能「ワイドリリースタイ」
 - 吊りボルトの任意の位置でカチッと挟むだけ「吊りボルトタイ」
 - 穴あけ・ビス止め不要! 鋼材エッジ部に簡単固定「エッジクリップ」
 - 結束バンドを使用せず、簡単に配線固定が可能「ナイロクリップ」
- このほか新製品も多数展示しております、ぜひお越しください。



マーケティング課 TEL 03-5790-3128

www.hellermannntyton.co.jp

マルチ計測器(株)

コマ番号 2-21

ありそうでなかった、あっ！と驚く次世代のクランプメータ「TCM-45E」をはじめました

少子高齢化による人手不足を背景に省人化や、作業効率化によるコスト削減の必要性が高まっています。そういった社会の変動への一助となる、TCM-45E や BLE 搭載製品を中心に、その他マルチ計測器オリジナルのユニークな製品を多数展示します。ブースにお立ち寄りいただき、是非そのユニークさを体感ください。

【主な展示品】

- 常識を覆す
ツイストクランプメータ TCM-45E
- 高調波の見える化、データ連動による効率化を提案
MULTI BLE シリーズ
- こんなに大きいの見たことない！
大口径フレキシブル直流クランプメータ FCM シリーズ



営業部 TEL 03-3251-7013

www.multimic.com

三菱電機(株)

コマ番号 2-70

「省エネ分析・診断アプリケーション EcoAdviser」を製品コンクールへ出展いたします

脱炭素社会の実現に向けて各企業において更なる省エネ活動が必要とされる中、当社はこれまで、充実したグラフ機能によってエネルギー使用量の見える化や分析を容易にした省エネ支援アプリケーション EcoAdviser による運用改善での省エネを訴求してきました。2020年に新たにラインアップした「EcoAdviser 省エネ分析・診断アプリケーション」は、当社の AI 技術「Maisart」を活用し、エネルギーロス抽出やエネルギーロス要因診断によって省エネ活動の PDCA をトータルサポートいたします。生産現場等において蓄積した収集データの見える化だけでなく、AI によるエネルギーロス抽出や要因診断で効果的な省エネ活動を実現いたします。



機器事業部 機器計画部 配電制御・省エネグループ TEL 03-3218-6620 www.mitsubishielectric.co.jp/fa/

ミドリ安全(株)

コマ番号 1-18

「安全」のインフラをつくる会社として幅広い安全をご提案致します

非接地回路用絶縁監視装置、直接接地回路用絶縁監視装置、高圧絶縁監視装置(参考出展)、零相変流器、フレキシブル CT、ヘルメット、墜落制止用器具、熱中症対策商品、保護手袋、保護メガネ、アルコール検知器、ロックアウトシステム、VR を活用した教育システムのデモンストレーション、腰部保護製品など



電気計測事業部 TEL 03-5742-7211

www.midori-anzen.co.jp

未来工業(株)

コマ番号 2-05

未来工業ならではの便利なアイデア商品や施工を省力化できる工具等を多数展示

- 機器用スイッチボックス「スライドボックス(機器用)」
- 機器用露出スイッチボックス「モール用スイッチボックス(機器用)」
- ケーブルグラウンド「ミラグラウンド(ボックス用)(電線管用)」
- 屋外電源用ポール「給電ポール」
- ワイヤータイト配線支持部材「ミラックラダー」
- ケーブル皮むき器「トリッパー CV」
- 防火部材「タイカブラック スポンジ」
- 防犯カメラ取付ボックス、通信用部材、その他新商品

スライドボックス
(機器用)モール用スイッチボックス
(機器用)
**機器用ボックス
続々新登場!**


営業企画課 TEL 0584-68-0008

www.mirai.co.jp/

(株)明工社

コマ番号 2-09

アクセスフロア用配線器具の新ラインアップ

VCT ケーブルの交換が可能な組立式のハーネスプラグと VVF ケーブルを差込み接続できるハーネスプラグ・ハーネスコネクターボデーが新登場。

MJ2499 ハーネスコネクターボデー(写真左)、MP7086 床下用ハーネスプラグ(VVF)(写真中央)は、端子部に透明な確認窓を設けたので、結線状態を目視で確認できます。また、心線の被覆色も目視できますので、極性が正しく接続されているかも確認できます。

MP7085 床下用ハーネスプラグ(VCT)(写真右)は、幅寸法を抑えた設計により、MJ2496 ハーネスジョイントボックス4分岐に2個並べて使用できます。



営業部 TEL 03-3577-1155

www.meiko-g.co.jp

(株)ユー・アール・ディー

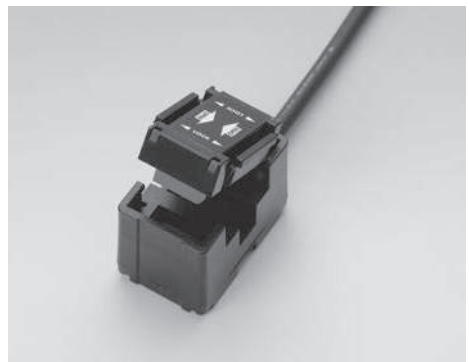
コマ番号 3-25

分割型微小直流電流センサ(開発中) 出展! 好評の CT 一体型電流変換機も

電源不要! センサから 0-5VDC 計測信号を直接出力できる平均整流型電流変換器(CTT-CLS-CV シリーズ)は、クランプ式変換器一体型だから取付が極めて簡易だと大好評。さらに、そのクランプ機構をフレームの内側に配置したコンパクト設計タイプ(CTU-8-CLS-CV シリーズ)もご覧いただけます。また、微小直流電流に対応する分割型センサを開発中。

- +5V 単電源駆動
- 定格電流を数種類ラインナップ(100mA ~ 1A 予定)
- 2.5V±1V 出力(TBD)
- 分割形状

開発中のセンサの展示をします。ぜひ、お越しください。



営業部 TEL 045-502-3111

www.u-rd.com/

ユカインダストリーズ(株)

コマ番号 2-61

【油入変圧器保守管理】を詳しく説明 【音響カメラを用いた新たな点検方法】を説明

【絶縁油を科学し安全のために分析する】をモットーに 1970 年以來、変圧器等の油入電気変圧器の油中ガス分析による異常診断、絶縁油の一般特性を通じて、電気の安定供給に貢献してまいりました。こうした長年の経験と実績のもと、お客様の電気機器保全の強力なパートナーとして活躍させて頂いております。

＝絶縁油分析類＝

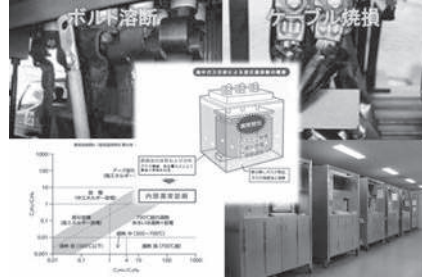
- 絶縁油中ガス分析 ■ 絶縁油一般特性試験
- 変圧器 経年劣化度診断
- PCB 分析
- 天然エステル油類の各種分析

＝PCB 処理類＝

- 微量 PCB 混入変圧器類の運搬焼却処理の仲介業務
- 微量 PCB 類保管容器の販売

＝画像関連類＝

- 音響カメラ類 サーモカメラ(FLIR 社)の販売



営業部 TEL 東京 03-5741-1721 大阪 06-6314-6412 北九州 093-342-7257 www.yuka.co.jp

(株)四電工

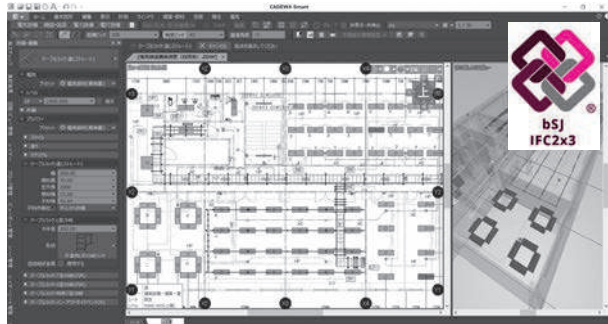
コマ番号 3-49

フル3次元建築設備 CAD「CADEWA Smart (新商品)」

建設業界の課題解決へ「賢さ」をまとったフル3次元建築設備 CAD「CADEWA Smart」

建設業界において「深刻な人手不足」「働き方改革による長時間労働の是正」「ベテラン社員の大量離職に伴う若手社員への技術継承」などが課題とされる昨今、「CADEWA にできることは何か?」を追及し開発した「CADEWA Smart (新商品)」をご紹介します。

「CADEWA Smart」は業界初の施工チェック機能を搭載し、現場(図面)に潜む様々なリスクを顕在化し品質向上に寄与します。また、必要部材を自動発生させる機能やフル3次元機能の搭載などにより図面作成における省力化に貢献します。



CAD開発部 TEL 089-925-1107

www.cadewa.com/

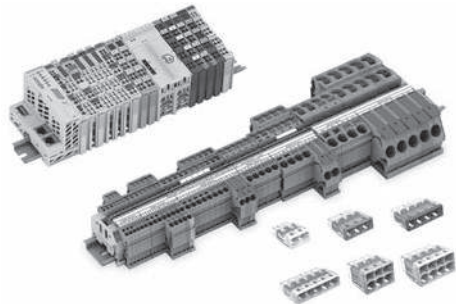
ワゴジャパン(株)

コマ番号 2-46

配線の省力化になるコネクタや端子台、IoT 対応オフィス環境制御システムを展示

【主な出展製品】

- 差込コネクタ「WGZ シリーズ」一従来品を約 30%小型化し省スペースを実現。挿入しやすく引き抜き力 UP と結線確認窓の追加により安全性を向上した新製品。
- ワンタッチコネクタ「WFR シリーズ」一より線と単線をレバー操作で簡単に接続。圧着端子不要で混在使用も OK。
- POWER CAGE CLAMP 大電流端子台「285 シリーズ」一 200sq までの太線を圧着不要で結線できる 300A 対応の大容量端子台。2019 年 JECA FAIR 製品コンクール受賞製品。
- レバー操作スプリング式端子台「TOPJOB[®]S」一レバー操作で結線に工具不要の省力化端子台。
- オフィス環境の統合システム「WAGO IoT Solution」一照明・空調を IC カードを利用した在室管理と連動し自動で最適化する DX 型統合制御システム。



営業部マーケティングサービス TEL 03-5627-2050

www.wago.co.jp



THUNDER BLOCKER Pro



高性能をどこでもだれでも簡単に

新製品

GOOD DESIGN AWARD 2021

サンダーブロッカーProは、
パソコンやネットワーク機器、テレビなどを
雷から保護する高性能なSPD(サージ防護デバイス)です。

雷から保護する機器のケーブル(電源、LAN、テレビ)を本製品に接続するだけで、取付配線が完了するため、電気工事の資格を必要とせず誰でも簡単に機器の雷保護ができます。電源とLAN、電源とテレビ、または電源とLANとテレビのように保護対象に応じて、自由に組み合わせて(SPДの連結)、SPDを1箇所にコンパクトに集約できます。



電源用
TBP-2PE

LAN用
TBP-LAN

テレビ用
TBP-TV



サンダーブロッカーPro
スペシャルサイト

www.sdn.co.jp/special/tbp/



株式会社 昭電

〒130-8543 東京都墨田区太平 4丁目3番8号 TEL 03(5819)8373 URL www.sdn.co.jp

北海道 011(271)6701 東北 022(222)1401 名古屋 052(936)3311 北陸 076(431)2011 大阪 06(6345)3221 中国 082(246)5711 四国 087(821)9231 九州 092(731)0373 沖縄 098(869)0215

資料請求 No.080

JECA FAIR 2022 に出展！

(第 70 回 電 設 工 業 展)

展示予定

東京ビックサイト 東3ホール
小間番号：3-42

★実車展示予定

作業環境創造企業として
お客さまにとって
「なくてはならない商品や
サービス」を
提供することにより
力強く社会に貢献します。
会場では安全作業、
環境課題、災害対応に
向けた取組や工事車両を
ご紹介いたします。



- シルエットの一部はイメージとなります
- 出展予定機種は変更となる場合があります

アイチラインナップ

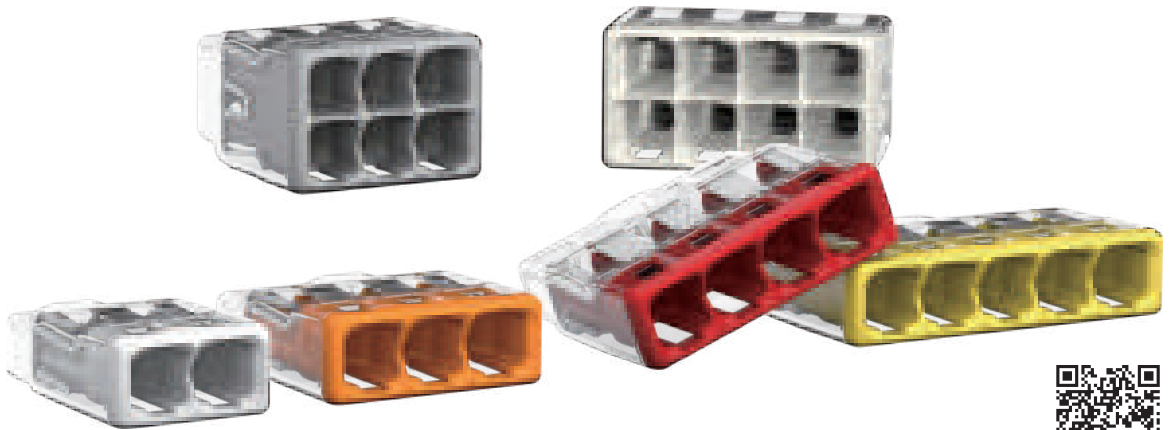


●ラインナップは電気工事向け製品の一例です

もっと人考えたい。
作業環境創造企業

株式会社 **アイチ** コーポレーション <https://www.aichi-corp.co.jp>

北日本支店 ☎ 022(236)0421 中部支店 ☎ 052(621)5112 中四国支店 ☎ 082(429)2011
関東支店 ☎ 048(852)1104 関西支店 ☎ 06(6307)4567 九州支店 ☎ 092(935)5353



特設サイト

好評発売中

「つなぐ」をより快適に 新型差込みコネクター ワゴ WGZ シリーズ

■ 最小にして最強

従来品と比較して大幅な小型化を実現



WGX-4(4極品)

WGZ-4(4極品)

■ 差しやすく抜けにくい

Φ1.6で23N、Φ2.0で26Nの挿入力
電線サイズが変わっても楽々差込みOK



引張試験で200N以上の強度を保持

■ 新機構で安心・安全な結線作業を実現



電線挿入口の仕切りで
誤配線・電線接触を防止



結線状態をダブルチェックできる新機構

電線被覆のむき出し長さをチェック
できる確認窓を新採用
(電線が見える場合はNG)

電線挿入量がひと目でわかるクリア
なハウジング
(先端まで入っていない場合はNG)

VESSEL

こたえる かなえる

「電動×手動」

電ドラボール®プラス

は次のステージへ!

電動×手動

220V USB + PLUS



電ドラボール® プラスの
動画をYOUTUBEで公開中。



次世代の電ドラボール®を象徴する、

4大特長

目的に応じて、回転数・トルクを変更

3段階切替モード



強化ギア × フロントハウジング

従来比20%強度アップ



充電時にも迷わない

USB Type-C採用



落下事故を防止

落下防止コード取付可能



●専用の落下防止コードも
ご用意しております。



株式会社ベッセル

www.vessel.co.jp

〒537-0001 大阪市東成区深江北2丁目17番25号 TEL. 06-6976-7771(代)
札幌 011-711-5003 仙台 022-236-1567 北関東 027-310-3757
名古屋 052-821-9575 大阪 06-6976-7772 広島 082-291-0106

FAX. 06-6971-1309
東京 03-3776-1831
福岡 092-411-5710

資料請求 No.083

地中梁スリーブ用

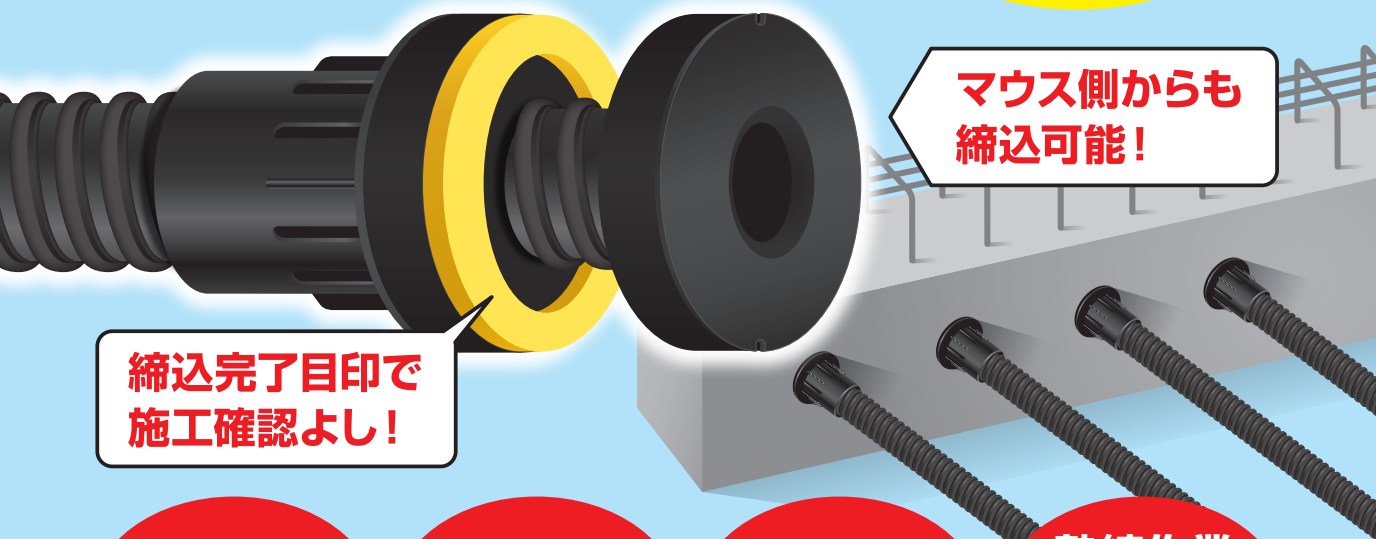
PLジョイント / **BP type**

FEP管の施工に革命!

地中梁貫通施工 に

新常識!

**2022夏
発売予定**



**マウス側からも
締込可能!**

**締込完了目印で
施工確認よし!**

簡単!!

早い!!

**異種間継手
不要!!**

**熟練作業
不要!!**

**ヤーン・ボンド・
特殊工具は不要**



TATSUKI

株式会社 立基

<http://www.tatsuki-k.co.jp/>

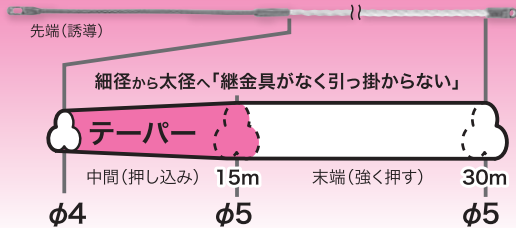
本社	TEL 052-938-4841	FAX 052-938-4842
大阪支店	TEL 06-6924-8240	FAX 06-6924-8241
沖縄出張所	TEL 098-975-5260	FAX 098-975-5261

※製品改良により予告なしに仕様を変更することがありますのでご了承ください。

資料請求 No.084

テーパー構造

通線性No.1 (当社品比)



長さ表示付

入線距離の目安(1m毎)



呼線 (スチール) の次世代仕様

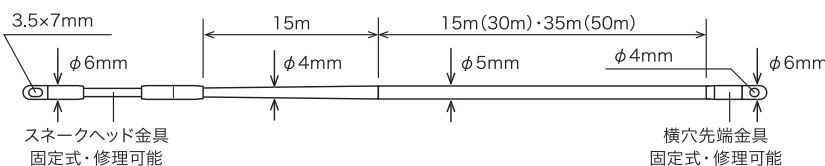
創立50周年記念
モデル

テーパーワン

TOP-4530MJ(30m)

TOP-4550MJ(50m)

- φ4mmからφ5mmへ太くなるテーパー構造ロッド
- テーパー構造ロッドは継金具がなく、入線時に引っ掛からない
- 長さ表記付(1m毎)ロッドでおおよその入線距離がわかる
- 先端金具:スネークヘッド・横穴先端金具(固定式)



ロッド形状:
単線ツイストタイプ
材質:PET
線径:φ4-φ5
全体破断荷重:
0.8kN(90kgf)

■ 適応

長尺	◎
曲がり	◎
追加配線	◎
ジャバラ管	◎
電線管・VE管	◎

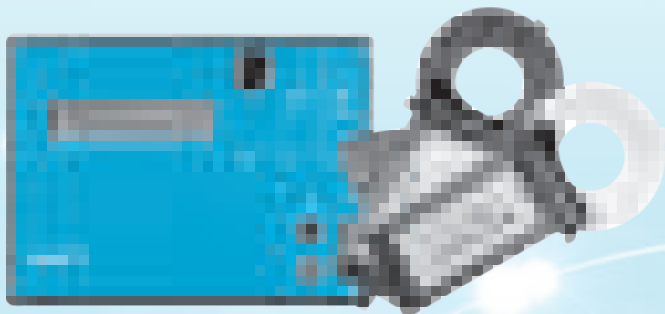
Bluetoothでスマホ・タブレットに接続、 サーバにデータを残せる現場測定器

MULTI

Let's Create
New Concepts of
Instruments

NEW

Bluetooth内蔵 クランプ式接地抵抗計



MET-10X

Bluetooth内蔵 クランプリーカー



MCL-800DX
MCL-800DXR

M-1140X
M-1140XR

蓄積したデータを活用して
「働き方」を変えていこう。

ルート管理も簡単

地図情報と連動しているため点検ルート
の選定も簡単にできます。

データの
集中管理

データの蓄積



クラウドサーバ

状況把握ができる

トレンドグラフが表示できるため、
設備異常の発見や劣化診断の目安となります。

過去データ
との比較

データ
を送信

遠隔地でも 状況把握ができる

データを「共有」することで現場や各支店などの
状況が把握できます。

管理者

作業時間の短縮、 ヒューマンエラーの防止

簡単にデータを送ることができるため手書き作業が
なくなります。

現場

マルチ計測器株式会社

<http://www.multimic.com>

東京本社 〒101-0025 東京都千代田区神田佐久間町1-26 秋葉原村井ビル7F
TEL03-3251-7013 FAX03-3253-4278

大阪営業所 〒556-0016 大阪府大阪市浪速区元町2-4-23 ロックベインスピル6F
TEL06-4395-5022 FAX06-4395-5940

資料請求 No.086

ジョイントボックス

ナイスハット

Mタイプ



意匠登録

ボックス施工に革命!!

屋内用



窓付

弁付

屋外用



防雨型

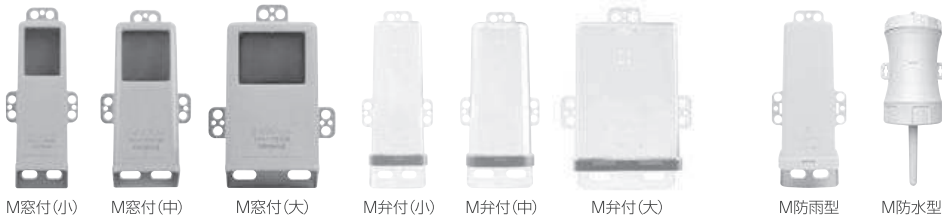
防水型

特徴

窓 弁 雨 水 弁付 雨 防雨型 水 防水型

- 窓 弁 雨 水** 結線部分を無理やりボックスに押し込む必要が無く安全性が著しく向上する。
- 窓 弁 雨 水** 取り付け作業が簡単。
- 窓 弁 雨 水** 360度、任意の方向から配線できる。
- 窓 弁 雨 水** 環境に優しく、自己消火性もある。
- 窓 弁 雨 水** 表に回路等が表示できる。
- 窓 弁** 多数の結線ができる。
- 窓 弁** 鉄筋・鉄骨などの二重天井の先行配線用に変便利です。
- 雨 水** 耐候性樹脂により、屋外・仮設時のジョイントボックスとして使用できる。
- 弁** ボックス内がすべてわかる透明。
- 弁** 入り口からのほこりを入れにくくした弁付。
- 弁** 背面に案内溝を設けて吊りボルトにフィット。
- 雨** 入り口からの雨、ほこりを入れにくくした弁付。
- 水** 防水機能 IPX5

ナイスハットMタイプシリーズ



M窓付(小)

M窓付(中)

M窓付(大)

M弁付(小)

M弁付(中)

M弁付(大)

M防雨型

M防水型

屋内用

屋外用



株式会社 **カワグチ**

〒474-0002 愛知県大府市北崎町一丁目286番地
TEL(0562)47-1225(代) FAX(0562)48-5258
HP <http://www.obu-kawaguchi.co.jp/>

ブレーカー・ケーブル探索機の決定版!

NEW デジタルケーブル探索機 PTR620

パワーアップ版・PTR620新登場!

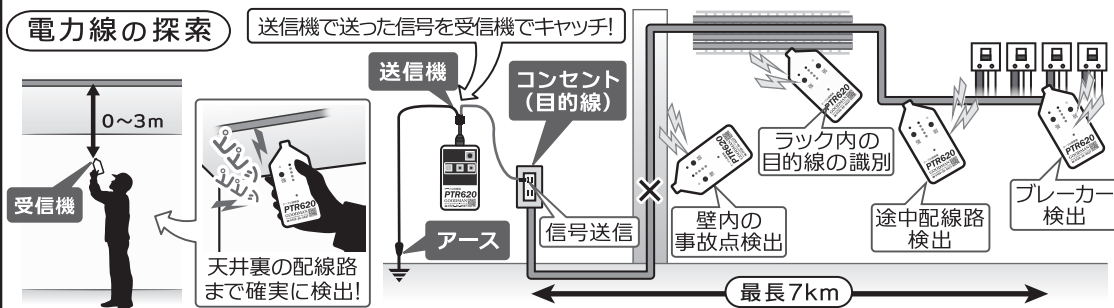
★角型電池(006P)の約10倍の大容量リチウムポリマー採用で長時間運営!

★探索音(ピッ・ピッ・ピッ)をスイッチ一つで消音出来る消音機能搭載!

- 目的線やブレーカーを確実に検出!
- 断線箇所や短絡箇所も検出できます!
- 壁や天井裏の隠れた配線の探索!
- 距離7km・探索範囲3mの超高性能!
- 無電圧線から600VACの活線まで対応!
- クランプ送信で非接触の送受信も実現!
- USB・Cの充電式でいつでもどこでも対応!
- マイクロプロセッサ搭載の完全自動探索!
- 環境ノイズに強いデジタル送受信方式!



20年の実績! 日本製



第70回 電設工業展
に出展します!

2022. 6.1(水) ▶ 3(金)
東京ビッグサイト
東2ホール/ブースNO. 2-40

「電気と工事を見た!」の一言で、
弊社オリジナルグッズをご進呈!
皆様のご来場を心よりお待ち
申し上げます。

スマホ
スタンド!

7徳
ボールペン!

デモ機でお試しいただけます

ご質問・お問合せはお気軽にご連絡を!

総販売元
株式会社

グッドマン

〒236-0037 神奈川県横浜市金沢区六浦東2-3-3

☎ 0120-26-5527

探索機のグッドマン

検索

<http://www.goodman-inc.co.jp>

仕様につきましては、予告なく変更する場合がございます



Igr方式 低圧電路絶縁監視装置

IGR-10

NEW
SERIES

定価130,000円

特徴

活線状態で低圧電路の絶縁状態を監視します。

Igr方式により計測しているため Ior方式のように対地静電容量のアンバランスによる誤計測はありません。

ユニット式で抜き差しが容易に行えます。

小型軽量

W75mm×H166mm×D135mm 約500g

低価格

機能を絞りコストダウンを図りました。

高性能

性能はIGR-500シリーズ同等！

小型軽量

低価格

高性能



既存の電圧発生器流用可能



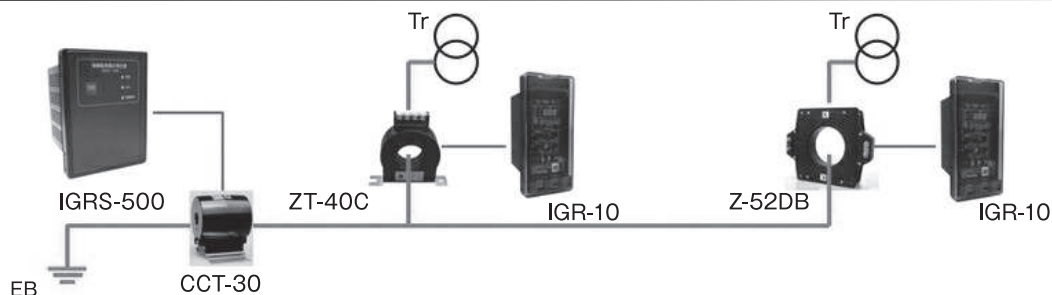
電圧発生器

IGRS-500

定価113,000円

電源	AC100V (AC85V~115V)、50/60Hz
消費電力	約10VA
動作温湿度範囲	0°C~+50°C 85%RH以下 (但し結露なきこと)
質量	約500g
絶縁抵抗	AC100V入力端子[一括]-FG端子間: DC500Vメガーにて10MΩ以上
耐電圧	AC100V入力端子[一括]-FG端子間: AC2000V、1分間 (但し裏面端子台の ショートバーを取り外して測定)
組合せ零相変流器	ミドリ安全製、ZTシリーズ、Zシリーズ
組合せ電圧発生器	IGRS-300、IGRS-400、IGRS-410、IGRS-500

システム構成例



ミドリ安全株式会社

電気計測事業部

〒143-0025 東京都大田区南馬込2-29-1 3F

TEL.03-5742-7211 FAX.03-5742-7214

ホームページ <http://www.midori-em.com/>

Eメール denki@midori-em.com

新製品

HASEGAWA

H型の改良提案から誕生

アースフックHA型 イージー EGキヤッチ



収納袋付き

キュービクル万能用

対象電路：AC6.6kV

女性や高齢者にも優しい
快適操作！



- ◆ H型の強力なクリップ力をそのままに！！
- ◆ 滑車の原理によりロープを引くだけで楽々操作！
- ◆ 延長棒により高所・狭所へ楽々快適アクセス！

ロープを引くとクリップが開きます。



ロープを戻すとクリップが閉じます。



◇ 北陸電気保安協会様との共同開発/実用新案取得

重要【回収・無償修理のお知らせ】

“2013年7月～2014年10月製造のHSN-6A型”をお持ちの御客様は、
至急弊社まで御連絡をお願いいたします。

 長谷川電機工業株式会社

<https://www.hasegawa-elec.co.jp>

本社・営業部
〒661-0976
兵庫県尼崎市潮江5丁目8番17号
TEL 06(6429)6144 FAX 06(6429)0016
Eメール infor@hasegawa-elec.co.jp

資料請求 No.090

CADを使わずに誰でも簡単に 作図できるシステム

QQSキュービクル図面作成システム

QBSTA

キュービクルスタ



メンバー登録するだけで、いつでも自動で図面を作成

N-TECへお客様登録していただくとお試版、

ジャストラインへお申し込みいただくと正式版がご利用可能となります。

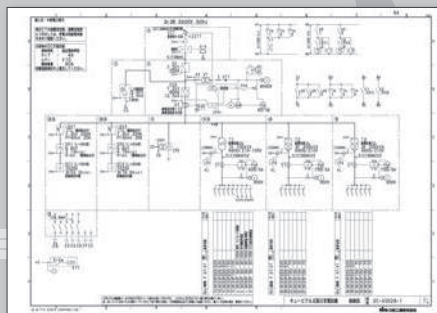
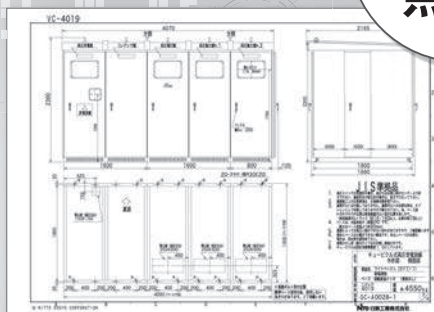
正式版では、DXFデータダウンロード・各種計算書の作成まで可能となります。

■ ジャストラインへのお申し込みにつきましては、最寄りの弊社営業所へお問合せください。

メンバー登録
図面作成
無料

質量がすぐわかる！

設置スペースがすぐわかる！



LBS、VCB受電・6面体対応

AIによる箱選定

最短5分で図面作成

24時間365日利用可能

キュービクルスタはこちら
<https://ntec.nitto.co.jp/customq/index.html>



動画はこちら
<https://youtu.be/nRboZi2vVjQ>



NK SERIE

埋込ライトコントロールスイッチ

PWM 信号制御 [2 系統]

NKW-RPWM2S3G PW

- ◆ 1個用スイッチボックスに収まるコンパクトサイズ。
- ◆ 1台で2系統の制御回路を持ち、調光と調色または2箇所の照明を別々に調光することが可能。



NKW-RPWM2S3G PW

製品仕様	
定格電圧	AC100V~254V(50Hz、60Hz 共用)
定格出力	最大 100mA(×2 系統) 絶縁 12V±2V 1kHz バルス幅変調 (PWM) 短形波
定格消費電力	4W 以下
適合負荷	PWM 信号線式調光照明器具 1~20 台 (×2 系統、信号線電流 5mA の場合) ※JIS C 8120 附属書 E.3 バルス幅変調 (PWM) による制御に対応したもの
PWM 出力機能 (Duty 比)	[可変幅] 約 98% 固定 (消灯対応出力) ・下限設定値~約 5% 連続 [下限設定] 約 95%~約 50% の範囲で手動設定可能
スイッチ定格	NKW-RPWM2S3(3 路スイッチ)・・・15A-300V AC NKW-RPWM2S3G(3 路ガイドランプ付スイッチ)・・・15A-125V AC

※Duty 比 95%以上で消灯する機能 (消灯機能) を持つ照明器具を使用する場合は、ライトコントロールスイッチだけでも照明を消灯できます。

※DMX 信号用照明器具などには使用できません。



Solid Grey



Soft Black



Pure White



神保電器株式会社

・札幌営業所	011(768)8666	・仙台営業所	022(287)1095	・首都圏北営業所	03(5817)4011
・首都圏南営業所	03(5767)8516	・名古屋営業所	052(982)8370	・大阪営業所	06(6457)2931
・福岡営業所	092(408)7724	・住設開発部	03(5705)7396	・企画部	03(5705)7392

<https://www.jimbodenki.co.jp/>



簡単に測定結果の報告しませんか？

よし
終わったぞー!!



さそび…
測定結果の入力に
会社に戻るか…



お疲れ様です
帰りました



あれ?
もう終わったのか?

おー、お疲れ
今終わった
ところだよ

同期
水六 車人



いつも早いな
水六の報告書は
ミスも少ないし…

俺なんて
残業して一生懸命
作った報告書も
入力ミスが多くて
塵になっちゃうよ

あれ?
言ってなかったっけ?



「KEM Smart+」
っていうアプリを
使ってるんだよ

KEM Smart+?



KEM Smart+は
Bluetooth通信
機能を搭載した
共立電気計器製品と
連携をおこない



測定データの表示や
保存をしてくれる
無料アプリなんだ



まず事前に
タブレットやスマホで
現場や報告書、図面の
撮影をしておく

つぎは QR コードから

共立電気計器株式会社

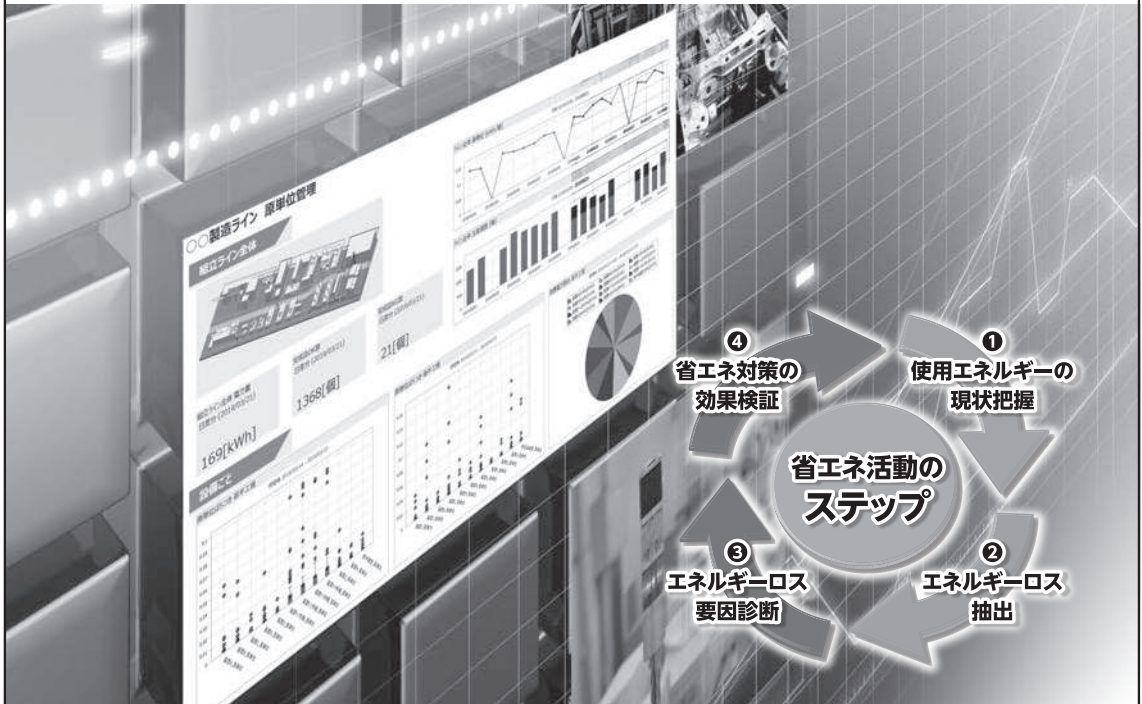
製品の使用に関するお問い合わせ
お客様相談室 ☎0120 (62) 1172



対象製品など
詳しくはこちら



脱炭素社会の実現に向けて 省エネは、もうAIにおまかせの時代です。



ロスの自動抽出とAIによる診断

- エネルギーロスの要因をAIで診断してランキング表示し、要因ごとの改善効果を試算。効果的な省エネを可能に。

導入時のシステム構築が簡単

- SCADA上の作画作業やプログラミングが不要で簡単導入。Edgecrossに対応しオープンな環境でシステム構築できます。

分析データを現場でも確認

- ダッシュボードに保存したグラフを現場で表示。現場の見せる化ツールとして意識向上に貢献します。

収集したデータの分析を支援

- データを表計算ソフトで経由する作業が不要になり、直接グラフ表示できることで、分析・報告までを円滑にします。



省エネ分析・診断アプリケーション

EcoAdviser

iQ Edgecross

EDGE CROSS

Maisart

www.MitsubishiElectric.co.jp/fa

三菱電機株式会社

TSUYORON®

柱上作業用フルハーネス

REVO HARNESS



TH-5640T-OT 胸D環付タイプ

※柱上作業ベルトは別売りです。

墜落制止+ワークポジショニングで 柱上作業をより安全より快適に

ワークポジショニング用器具を装備できる柱上作業対応型フルハーネス。安定した足場のない柱上作業において、ランヤードで墜落制止対策をとりつつ、電柱などの構造物に回し掛けしたU字つりロープで身体を安定させた状態で高所作業を行うことができます。柱上作業ベルトをワンタッチで着脱できる取付アダプター付。



●送電・配電・通信等の
柱上作業に



FUJII-DENKO

本社 〒679-0295 兵庫県加東市上滝野 1573-2

<https://www.fujii-denko.co.jp>

●商品についてのお問い合わせは

TEL.0795-48-3851 (本社営業部)

9:00~17:00 / 月~金 (弊社指定休業日は除く)

東京支社 TEL.03-5821-2241
仙台営業所 TEL.022-256-7001
名古屋営業所 TEL.052-211-7781
大阪営業所 TEL.06-6882-3355
福岡営業所 TEL.092-413-6110

▼ ホームページ



▼ 公式YouTube



解体可能
絶縁防水レジン

レリジェル®



ゲル化（ゼリー状に凝固）後も、手で解体可能な接続部の保護絶縁材です。二液混合式の薄緑色透明で、中継ボックスなどへ流し込んだ後も内部の可視性に優れています。



A液とB液を混合比≒1:1で混合後、速やかに混合液を、使用箇所へ流し込みます



ゲル化後は、手で解体可能です

レジン注入式ケーブル接続部保護絶縁キット

RELICON®-レリコン®-

レリコンは、ケーブル接続部の保護や絶縁を簡単に行うことができる、防水・防塵性に優れたレジン注入式の保護絶縁キットです。



電設工業展 JECA FAIR 2022 に出展します！

弊社の各種ソリューション・新製品を体験していただけるブースで、皆様のお越しをお待ちしております

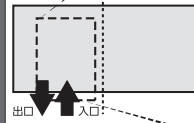
2022年 開催日時
6/1日(水)～3日(金) 10時～17時
(初日は10時30分から、最終日は16時30分まで)

会場 東京ビッグサイト 小間 東3ホール
東1・2・3ホール 小間番号 3-10

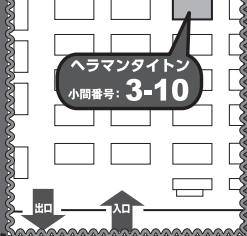
会場案内図

全体図

東3ホール | 東2ホール



拡大図



コンクリートアンカー

下穴を開けて指で押し込むだけの簡単固定

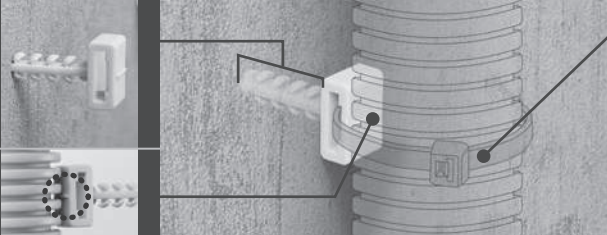
押し込むだけの簡単固定

下穴を開けて指で押し込むだけで、コンクリートの壁面や床、サイディングボードなどにしっかりと固定することができます*。
返しがついているため、強固に固定することが可能です。

*: 石膏ボードには使用できません。

ズレ防止リップ付き

ズレ防止のリップが付いているため、PF管をしっかりと固定することができます。



太幅インシュロックタイも併用可能

幅12.7mmまでのインシュロックタイ、エンドレスタイ、下記ワイドリリースタイを併用することが可能です。



ワイドリリースタイ

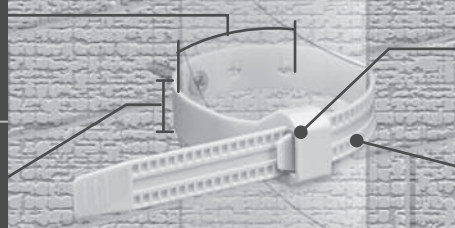
結束径を調整でき、ビスでしっかり固定可能

ビス止めでしっかり固定

M4サイズのビスを使用して壁面にしっかりと固定することができます。ビス穴が4つあるため、固定時のヘッド位置を自由に設定することができます。

ワイドストラップ

被結束物にストレスを与えにくい、幅12.7mmのワイドストラップです。PF管などの樹脂管をしっかり結束でき、冷媒配管などを凹ませることなく結束できます。



再結束が可能

再結束用のレバーにより取り外しでき、ビスを抜かずに壁面に固定したまま再利用、配線・配管の追加が可能です。

結束径の調整が可能

最小φ21.5mm～最大φ66.0mmまでの被結束物に対応し、結束径を細かく調整できます。通常のインシュロックタイとしても使用できるため、上記のコンクリートアンカー(CA1)との併用も可能です。





再生材料を使用 60%以上
再生プラスチック
エコマーク認定番号
07131009

リサイクル樹脂製ケーブルトラフ

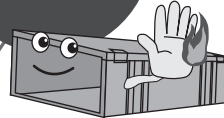
グリーントラフ®



強い!

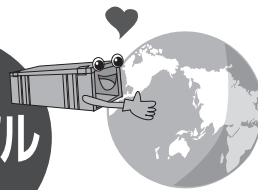
4.9kN/500mm に耐える強度
海水、融雪剤に強い

難燃性



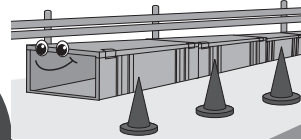
自消する難燃性があり
トンネルでも使用可能

リサイクル

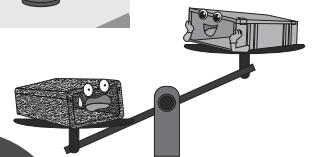


容リプラ再生材を
使用しているので
地球にやさしい

掘削不要で簡単施工
蓋開閉でメンテナンスが容易



地上敷設



軽い!

コンクリートトラフの
約1/4の軽さ

“軽々”トラフで“楽々”施工。

■グリーントラフ製品ラインナップ
サイズ：120S,150B,200B,300B,
300C,400B,430C



さまざまな場所で
使用されています!

塩害地域



工場



メガソーラー



浄水場



LAN接続型IOユニット [LANIOシリーズ]

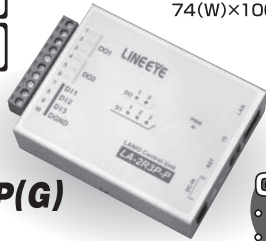
LAN(Ethernet)経由で、遠隔地の警報センサー信号の監視や制御信号のON/OFFを簡単に実現!
アナログ信号、デジタル接点をPCLessLAN転送!

手のひらサイズ

着脱式端子台

10Base-T/100Base-TX
LANネットワーク対応

LANIO® series
74(W)×106(D)×30(H)mm
約280g



c接続モデル
LA-2R3P-P(G)

- ・リレー 接点出力 2点
- ・ドライ 接点入力 3点

Gバージョン
・1対N接続対応
・メールアラート強化

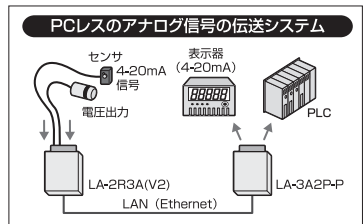
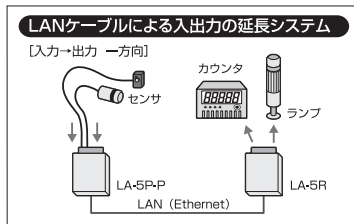
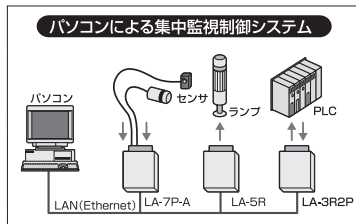
- 手軽に動作確認ができるPCソフトが付属
- 接点入力の変化を自発的にPCへ通知可能
- ライブラリやサンプルプログラムの利用で独自のシステムを構築可能

対応機種は1対1でPCLess、LAN経由の信号延長が可能

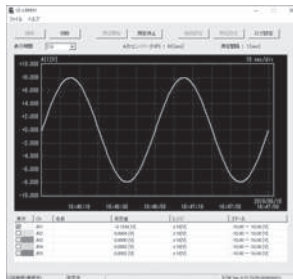
型番	入出力構成	PCLess延長ペア
LA-3R3P-P	リレー接点出力: 3点 ドライ接点入力: 3点	LA-3R3P-P
LA-5R	リレー接点出力: 5点	LA-5P-P
LA-7P-P	ドライ接点入力: 7点	—
LA-5P-P	ドライ接点入力: 5点	LA-5Rなど
LA-ST2S-P	OC出力: 5点 ドライ接点入力: 2点	LA-5P-P
LA-2R3A(V2)	アナログ入力: 3点 リレー接点出力: 2点	LA-3A2P-P
LA-3A2P-P	アナログ出力: 3点 ドライ接点入力: 2点	LA-2R3A(V2)

一部モデルは1対N、N対1でも動作可能(LA-5P-P(G)とLA-5R(G)など)

Wi-Fiモデルも用意しています!



高精度な信号計測、調整に最適 コンパクトアナログ計測器



コンパクトローガー
LE-910R

約86(W)×103(D)×30(H)mm、約170g

4-20mA信号対応

- 1台で電圧・電流・熱電対を5チャンネル計測・記録
- USBまたはWi-Fi経由で計測可能なPCソフトを付属
- PCLessでSDカードに長時間記録も可能
- 最大4台(20チャンネル)の同期測定が可能
- 記録したデータはDCシグナルソース LE-930Rで再現出力可能

●仕様、デザイン、価格等は改良のため予告なく変更することがあります。 ●記載された製品及び商品の名称は各社の商標または登録商標です。

FA向けの高信頼性通信変換器 インターフェースコンバータ

シリアル機器をWi-Fiに接続



無線LAN⇔RS-232C
SI-60FWi

無線LAN⇔RS-422/485
SI-65Wi

65(W)×81(D)×24(H)mm※、約190g※ (*アンテナ等の突起部は含まず。寸法:重量は2モデル共通)

豊富なラインナップを用意

LAN ⇔ RS-232C	USB ⇔ RS-232C
無線LAN ⇔ RS-232C	USB ⇔ RS-422/485
LAN ⇔ RS-422/485	RS-232C ⇔ RS-422/485
無線LAN ⇔ RS-422/485	RS-232C ⇔ カレントループ
Modbus TCP ⇔ Modbus ASCII/RTU	パラレル ⇔ RS-232C/USB/LAN

▶▶▶ デモ機の無料貸出サービス実施中! ▶▶▶ URL <https://www.lineeye.co.jp>



株式会社 ラインアイ

本社・営業部 〒601-8468 京都市南区唐橋西平垣町39-1 丸福ビル4F
TEL.075-693-0161 FAX.075-693-0163

● E-mail: info@lineeye.co.jp

簡単なコマンドによりLAN経由でラッチングリレーを制御

NEW



USBで簡単設定

RoHS 指令対応品

LAN ラッチングリレー (4出力/8出力)

LNX-206-4R/8R

LAN PoE リレー接点 端子台 電解コン不使用 難燃性ABS

LNX-206は、高容量、2巻線ラッチング形のラッチングリレーを搭載し、簡単なコマンドによりLAN経由でラッチングリレーを制御することができます。同時に最大4台までのマルチ接続に対応しており、複数台のホスト(PCやタブレットなど)からラッチングリレーを制御することができます。ラッチングリレーとは、セットコイル側の入力パルスによって動作状態を保持し、リセットコイル側への入力パルスによって復帰状態となるリレーです。

簡単なコマンドによりWi-Fi経由でラッチングリレーを制御

デュアルバンド (2.4GHz/5GHz) IEEE 802.11a/b/g/nの無線規格に対応

NEW



USBで簡単設定

RoHS 指令対応品

Wi-Fi ラッチングリレー (4出力/8出力)

LNX-207W-4R/8R

Wi-Fi リレー接点 端子台 電解コン不使用 難燃性ABS

LNX-207Wは、簡単なコマンドによりWi-Fi経由でラッチングリレーを制御することができます。デュアルバンド (2.4GHz/5GHz) IEEE 802.11a/b/g/nの無線規格に対応し、様々なWi-Fiの環境下で使用することができます。同時に最大4台までのマルチ接続に対応しており、複数台のホスト(PCやタブレットなど)からラッチングリレーを制御することができます。高容量、2巻線ラッチング形、16A開閉可能なラッチングリレーを搭載しているため、太陽光発電用パワーコンディショナ(PVインバータ)、スマートメータ、照明機器など様々な機器のON/OFF制御にご利用いただけます。

Wi-Fi経由でRS-485/422機器(4線)と通信 手のひらに収まるコンパクトサイズです

RoHS 指令対応品



((•Wi-Fi•))

NEW



USBで簡単設定

RS485/422機器

RS-485/422 (4線) Wi-Fi コンバータ

LNX-504W

Wi-Fi RS485 RS422 端子台 サージ保護 電解コン不使用 難燃性ABS

LNX-504Wは、Wi-Fiを介して離れた場所にある4線式(全二重)のRS-485/422機器と通信できるコンバータです。2線式(半二重)のRS-485機器と通信する場合はLNX-503Wがおすすめです。デュアルバンド(2.4GHz/5GHz)IEEE 802.11a/b/g/nの無線規格に対応し、様々なWi-Fiの環境下で使用することができます。同時に最大4台までのマルチ接続に対応しており、複数台のPCやタブレットからRS-485/422機器と通信することができます。またRS-485/422側のポーレートは、9,600~4Mbpsの範囲内で、カスタム(任意)ポーレートの設定が可能です。

2線式(半二重)のRS-485機器と通信する場合はLNX-503Wがおすすめです。

無料デモ機貸出 ご購入前にデモ機で評価していただくことが可能です。

■ダウンロードケーブルや、A/D、D/A変換ボード、FTDI社USBチップ搭載ボードなどはウェブサイトをご覧ください。 WWW.HDL.CO.JP

有限会社 ヒューマンデータ 〒567-0034 大阪府茨木市中穂積1丁目2-10 茨木ビル

E-mail : s2@hdl.co.jp TEL.072-620-2002 FAX.072-620-2003

*仕様等の詳しい製品情報はホームページをご覧ください。

www.hdl.co.jp/DK2206





私たちがつなぐもの

それは、だれかの安心、だれかの笑顔、だれかの願いだから、
あたりまえの日常を、ささえつづけるために
つなごう、想いを、明日を。

ひとりひとりが、未来を灯す。

KANDENKO

〒108-8533 東京都港区芝浦4丁目8番33号 <https://www.kandenko.co.jp/>

資料請求 No.100

引張耐力
200% UP!
(当社比)



パワークリップ®

C-100series

つかみ易く外れにくいクリップ! 定格30V-5A
M3~M4 対応



- 通電チェックや出荷検査に最適!
- 感電防止で100Vでも安心(300V対応)
- カバー装着は前からでも後ろからでも可!
- 赤・白・黒・緑・青・黄の6色カバー。

New!

C-100-Hseries

定格300V-5Aの高電圧タイプ M3~M4 対応

M5,M6対応 600V-20A C-100-Xseries

好評発売中!

使い方 NAVI



C-100のカバー装着方法を動画で確認できます。

JECA FAIR 2022 に出展いたします。会期: 2022/6月1日(水)~3日(金) 会場: 東京ビッグサイト 東2ホール・No.2-03

特許登録済 www.satoparts.co.jp

資料請求 No.101

施工現場のために 開発した電力量計、登場。

OSAKI

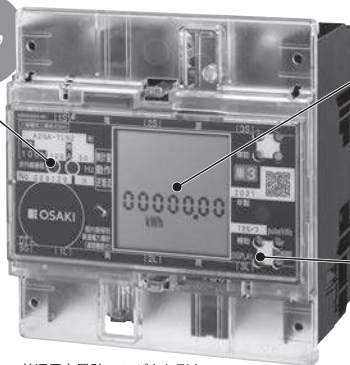
紹介動画は
こちらから▶



New

POINT 1 赤外線通信機能を搭載

アプリケーションとの組み合わせで、計器の情報（指針値や製造番号、電圧・電流値など）を通電時・無通電時どちらのタイミングでも取得可能となります。



普通電力量計 コンパクトEM

POINT 2 液晶表示の桁数を増やしました

小数点以下第二位まで表示。計量値の変化を従来より早く判別でき、現場での負荷を用いた計量チェックが短時間で済みます。

POINT 3 無通電状態でも指針値の確認が可能

停電時や電力量計の取り付け前や取り付け後でも、DISPLAYボタンを押すことで、指針値の確認が行え、施工時の利便性が向上します。



JECA FAIR 2022

会期：6.1(水)～3(金)

会場：東京ビッグサイト

ブースNo. 1-52 (東1ホール)

ぜひ当社ブースへご来場ください。

大崎電気工業株式会社

<https://www.osaki.co.jp/>

営業本部 〒141-8646 東京都品川区東五反田2-10-2 東五反田スクエア
○共創デザイン推進室 エネルギーツソリューション部 営業推進課 (03)3443-7177 営業開発課 (03)3443-7261
○札幌営業所 (011)251-6622 ○仙台営業所 (022)223-3747 ○名古屋営業所 (052)933-2229
○大阪営業所 (06)6373-2556 ○広島営業所 (082)243-1611 ○沖縄営業所 (098)832-7406

資料請求 No.102

実績が示す使い易さと信頼性！「スピーディーな積算業務で経営の効率アップを支援します」

待望のクラウド版リリース開始！

検索



積算らいでん

電気工事業向け積算見積システム

www.raiden.co.jp

株式会社 シーエスエー

「積算らいでん」のお問い合わせは、下記の窓口までどうぞ...

[本社] TEL:0853-22-4114 FAX:0853-22-4127

[東京支店] TEL:03-5950-8221 FAX:03-5950-8225

[大阪支店] TEL:06-6882-4557 FAX:06-6882-4558

[名古屋支店] TEL:052-454-4030 FAX:052-454-4035

E-Mail: csa@raiden.co.jp

資料請求 No.103

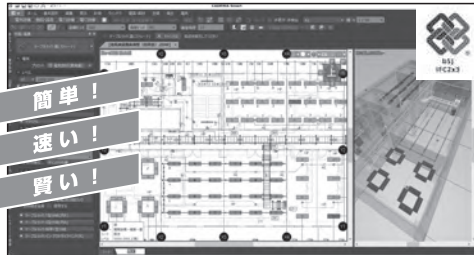
建設業界の課題解決へ”賢さ”をまとったフル3次元建築設備CAD

NEW

CADEWA Smart

新商品
大好評
発売中!

建設業界において「深刻な人手不足」「働き方改革による長時間労働の是正」「ベテラン社員の大量離職に伴う若手社員への技術継承」などが課題とされる昨今、「CADEWAにできることは何か?」を追及し開発した「CADEWA Smart(新商品)」をご紹介します。「CADEWA Smart」は業界初の施工チェック機能を搭載し、現場(図面)に潜む様々なリスクを顕在化し品質向上に寄与します。また、必要部材を自動発生させる機能やフル3次元機能の搭載などにより図面作成における省力化に貢献します。



簡単!
速い!
賢い!

充実の図面データ互換

BIM(IFC)	AUTODESK REVIT(RVT)	SXF(SFC・P21)
AUTOCAD(DWG・DXF)	Jw_cad(JWW)	など

ルミナスプランナー^(※)連携(照度分布図作成)

パナソニック株式会社の照度設計アプリケーション「ルミナスプランナー」と連携して、照度分布図を作成できます。

- パナソニック照明器具データをシンボルとして読み込み、図面上に配置できます。
- ルミナスプランナー計算エンジンを用いて照度分布データを作成し、図面上に表現できます。

操作ステップ:

- 1 パナソニック照明器具選択
- 2 照明器具配置
- 3 部屋の計算条件入力
- 4 照度分布図画面

※Luminous Plannerはパナソニック株式会社の登録商標です。

お問い合わせ先



今日を支え 明日を創る

株式会社 **ヨネニコ**
技術本部 CAD開発部

〒791-8021 愛媛県松山市六軒家町1番13号
TEL:089-925-1107 FAX:089-946-5000
<http://www.cadewa.com/>

CAD開発部
東京事務所

〒105-0013
東京都港区浜松町一丁目18-16 住友浜松町ビル9F
TEL:03-3434-3883 FAX:03-3434-3879

資料請求 No.104

音の見える化で新たな保守点検を

SOUNDCAM 2.0



一体型ハンディー音響カメラ



SoundCamはマイクと本体、ディスプレイ一体型。面倒な組み立て作業もなく、手軽に使えます。



第70回電設工業展

JECA FAIR 2022 東2-61

東京ビッグサイト 2022.6.1(水)▶3(金)

JECA FAIR 実演展示

ユカ インタストリーズ株式会社

〒146-0083 東京都大田区千鳥2-34-17 本社営業部 TEL:03-5741-1721
CSC関西 TEL:06-6314-6412 CSC西日本 TEL:093-342-7257
HP-URL <https://www.yuka.co.jp/> E-MAIL: eigyou@yuka.co.jp

資料請求 No.105

屋外用 段積みフラットリール

HATAYA

「収納性」と「メンテナンス性」を両立させた究極のコードリール誕生!!!
5段まで段積み可能! ドラムの着脱が簡単に行える!

30
メートル



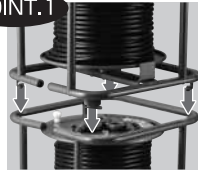
接地付



過負荷付



POINT.1



5段まで
段積み可能

段積みできる角型フレームタイプです。倉庫や車載時など限られたスペースが有効に使えます。

POINT.2



クイック
リリース機構

分解が簡単! メンテナンスの際は、ドラム部を外して背面ロックを外せば、簡単に取り外せます。

オレール
プラグ

株式会社 **ハタヤリミテッド** 株式会社 **畑屋製作所**

〒460-0011 名古屋市中区大須四丁目10番90号

仙台・東京・北関東・新潟・名古屋・大阪・広島・福岡

顧客サービスデスク

0120-686-888

通話料
無料

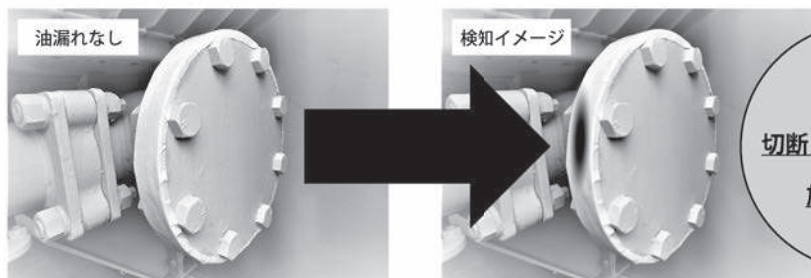
<https://www.hataya.jp>

資料請求 No.106

NiGK Corporation

貼るだけで、スマート保安を支えます

油検知インジケータ **ユカシミール™**



電源不要

切断自由なテープ状

施工は簡単

油分検知で白色テープが黒色に。一目瞭然!

新製品・ユカシミールとは、変色によって油漏れを可視化できる便利なインジケータです。
変圧器や油遮断機などのフランジ嵌合面に貼り付けるだけ。目視が難しい透明な油漏れでも、
ユカシミールが一目瞭然な環境を創ります。新商品です。お気軽にご相談ください。お待ちしております!!

海洋から宇宙まで
日油技研

URL: <https://www.nichigi.co.jp>

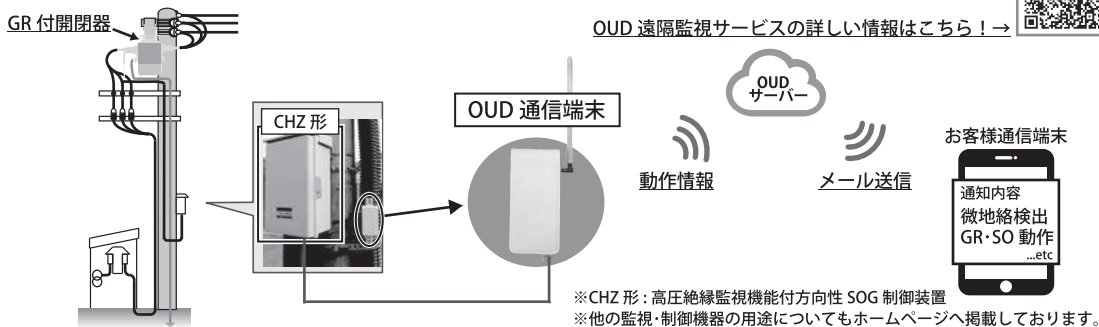
第1営業部 〒171-0022 東京都豊島区南池袋2-25-5 (藤久ビル東5号館13F)
TEL (03) 3986-4521 (代) FAX (03) 3983-8286
大阪支店 〒530-0003 大阪府大阪市北区堂島2-4-7 (JRE堂島タワー12F)
TEL (06) 7176-5575 (代) FAX (06) 7175-7944

資料請求 No.107

OUD(アウド) 遠隔監視サービス

- ① OUD 通信端末代不要
- ③ 監視・制御機器に後付けが容易
- ② サービス料は低料金で利用可能
- ④ 電源は電池駆動のため電源工事不要

SOG制御装置の動作情報や地絡の予兆(微地絡)を遠隔監視



JECA FAIR 2022 当社ブース「東3ホール3-50」でお待ちしております!

株式会社 戸上電機製作所

〒840-0802 佐賀市大財北町 1-1 <https://www.togami-elec.co.jp>

営業統括部

ソリューション&マーケティンググループ

OUD 遠隔監視サービス担当 / 中村・田中 TEL 0952-25-4129

資料請求 No.108

最新の技術による最高の信頼度

産業の発展に貢献する

環境対策品 (RoHS指令対応品)

LDG形地絡方向継電装置



- 高耐ノイズ性で、電波、サージ等の影響を受け難い機能を持っています。
- 電圧、周波数、温度などの変化に対し安定した動作をします。
- 高調波対策品です。
- 出力接点の復帰方式が自動/手動切替になりました。(LDG-71・73 シリーズ)
- ケースが樹脂ケースに変わりました。取付穴寸法は従来品と同じです。

製造品目

LDG形 地絡方向継電装置	LEG形 漏電リレー
LEG形 高圧地絡継電装置	L D形 漏電火災警報器
LSG形 集合漏電検出装置	LMA形 絶縁監視装置
LIG形 絶縁状態監視システム	医療用アイソレーションシステム



光商工株式会社

本社 東京都中央区銀座7-4-14 (光ビル)

TEL. (03) 3573-1362

営業所 大阪・名古屋・福岡 工場 茨城

www.hikari-gr.co.jp

資料請求 No.109

U-RD

省エネ・創エネの原点は、計測にあり。

1A,5A出力対応 電流センサ

100:1以上の変流比でオーダーメイド可能



CTL-CLシリーズ

Ø100

Ø60

Ø36

Ø24

●お知らせ●

6月1日～3日 JECA FAIR 2022 出展

<東京ビッグサイト 東ホール 3-25>

開発中 定格100mA
分割型微小直流電流センサ
展示予定!

ブースにてご覧ください

電流センサ&電力関連機器の専門メーカー

電流計測のご相談なら

株式会社 **ユー・アール・ディー**
〒230-0045 神奈川県横浜市鶴見区末広町1-1-52

TEL (045) 502-3111

資料請求 No.110

『電気と工事』と『設備と管理』で臨時増刊号として発行している『ガイドブック』をこの度WEB版へと進化させました。

カテゴリや製品名、会社名から 電設資材やビル設備管理に関する
製品・サービスが簡単に検索できます。

随時更新!

- 新着製品
- おすすめ製品
- 各社製品動画
- セミナー・イベント情報



< 新着情報 > を追加 しました!

業界に関する記事やニュースなど、
皆さまのお役に立つ情報を随時掲載していきます。

新着情報

- 2021/06/23 **電設資材ガイド** 2021年度「電験三種」解答速報を掲載いたしました。
- 2021/06/16 **ビル設備管理ガイド** 【特別記事】いま求められるBCP（事業継続計画）対策
- 2021/06/04 **電設資材ガイド** ビル設備管理ガイドWEB版開設のお知らせ

NEW!!

電設資材ガイドブックのWEB版

電設資材ガイド

<https://www.ohmsha.co.jp/denkou/db.htm>

- 電気工事現場で働く方
- 工事会社
- 電設資材メーカー
- 資機材メーカー



ビル設備管理ガイドブックのWEB版

ビル設備管理ガイド

<https://www.ohmsha.co.jp/setukan/setukandb.htm>

- ビル管理会社
- 不動産会社
- ビルメンテナンス会社
- 設計事務所
- 建設会社の設備担当

