

# 小水力発電 カタログ

2022

「小水力発電」とは、環境に優しい再生可能エネルギーです。地域に寄り添った形での導入・開発を行えるため地域の活性化にも繋がっており、今後将来的に大きな市場が期待される新エネルギーとして注目されています。

本企画では小水力発電の魅力や企業様の取り組みやサービス、製品などをご紹介します。是非製品カタログとしてご活用ください。

資料請求  
No.  
020

三峰川電力株式会社

33

資料請求  
No.  
021

WWS-JAPAN株式会社

34

資料請求  
No.  
022

有限会社イー・セレクト

34

資料請求  
No.  
023

日本小水力発電株式会社

35

資料請求  
No.  
024

株式会社フソウハイドロパワーソリューションズ

35

# 三峰川電力株式会社

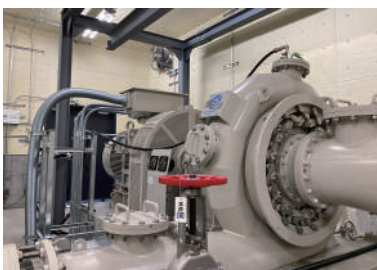
## 事業者目線での 小水力発電所開発『サポートサービス』について

三峰川電力ではこれまでの全国各地における小水力発電の開発の経験、ノウハウを活かした、「小水力発電所開発サポートサービス」を提案しております。

小水力発電所開発は大きく分けて、企画・計画段階、資金調達・建設段階、保守・運営段階の3段階に分かれます。

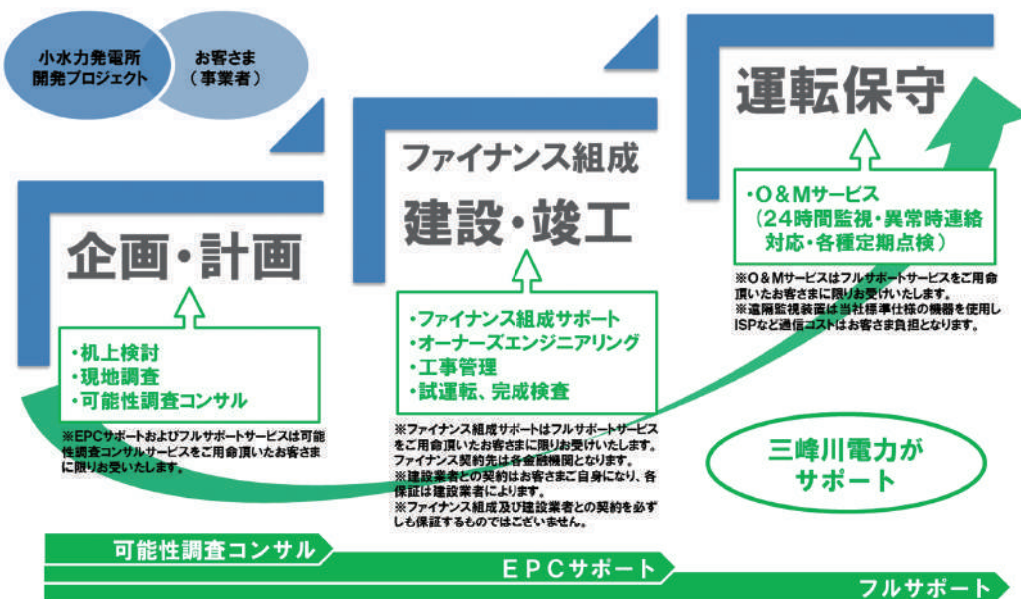
本サービスは各段階に応じて、【①可能性調査コンサル】・【②EPCサポート】・【③フルサポート】と、迅速に事業を具体化するための実践的なサポートをワンストップで提供するものです。

【③フルサポート】では、三峰川電力(丸紅グループ)の資金調達力、ファイナンス組成ノウハウを活かした、事業者への【ファイナンス組成サポートサービス】も提案しており、資金問題から事業化へのあと一歩を踏み出せなかった事業者をサポートする事によって、他再生可能エネルギーのように小水力発電におけるプレイヤーの増加、業界活性化へも寄与していきたい考えです。



水道施設を利用した水力発電所「宝沢ほたる発電所」が2021年12月に営業運転を開始しました。

### サービスイメージ



問い合わせ先 三峰川電力株式会社 事業開発部

TEL 03-3282-7895

URL <https://www.mibuden.com>

E-mail [mibuden@inacatv.ne.jp](mailto:mibuden@inacatv.ne.jp)

# WWS-JAPAN 株式会社 小水力発電関連設備

資料請求  
No.  
021

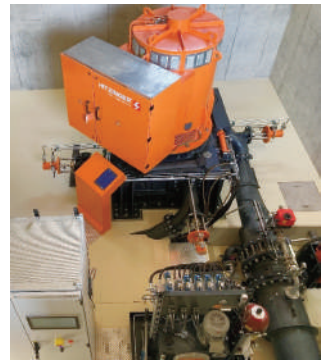
## 小水力発電先進国・オーストリアで磨かれた水車を日本で導入 (カプラン・フランシス・ペルトン水車)



WWS-JAPAN 株式会社はオーストリアの水車メーカー WWS-Wasserkraft GmbH の日本法人です。5 kW～10 MW クラスの水車発電機を取り扱っています。現在、福井県と鹿児島県で 130 kW 及び 500 kW クラスの水車が稼働中です。オーストリアで長く培われた技術と世界での実績を生かし、本社エンジニアと日本法人が直接、設計や施工、運転開始後のアフターフォローまで関わり、ヨーロッパ最高水準の発電を半世紀以上にわたりサポートします。



福井県坂井市市川上小水力発電所  
(横軸 2 射式ペルトン水車 130 kW・  
2021 年 8 月運転開始)



鹿児島県さつま町泊野川水力発電所  
(縦軸 4 射ペルトン水車 503 kW・  
2022 年 3 月運転開始)

問い合わせ先 WWS-JAPAN 株式会社 企画開発部

TEL 075-223-3570

URL <http://www.wws-japan.co.jp/>

E-mail [office@wws-japan.co.jp](mailto:office@wws-japan.co.jp)

# 有限会社イー・セレクト 水力土木コンサル

資料請求  
No.  
022

## 地域の小水力発電を計画から維持管理までトータルに E-SELECT Ltd. サポート(クロスフロー・ペルトン・らせん水車、取水設備全般)

有限会社イー・セレクトは小水力発電事業に関連した水力土木コンサルティング会社です。水力発電事業導入に向けた現地測量・流況調査により設備設計を行っております。地域事業として小水力発電を立ち上げるための様々なサポートを実施し、地域の方々と連携した小水力発電事業にも力を入れています。現在、長野県で 49.5 kW のペルトン水車が稼働中です。また、兵庫県で地域主体の小水力発電所 (30 kW) の 2022 年度運開に向けて、現在建設を進めています。



◀出張デモ用水車発電機  
(出張依頼承り中)

▶ 長野県細ノ洞発電所  
(横軸 2 射式ペルトン水車  
49.5 kW・  
2021 年 1 月運転開始)



問い合わせ先 有限会社イー・セレクト 企画開発部

TEL 075-223-3570

URL <http://www.e-select.org>

E-mail [kyotoaccess@e-select.org](mailto:kyotoaccess@e-select.org)

# 日本小水力発電株式会社

資料請求  
No.  
023

## 水力先進国の欧州製水車と信頼の国内制御装置によるトータルエンジニアリング

日本小水力発電は、マーベル社(チェコ)、シンク社(チェコ)、ハイドロワット社(ドイツ)、リハート社(ドイツ)の4社と提携し、高効率な欧州製水車と国内制御装置を組み合わせ、小水力発電トータルエンジニアリングサービスを提供しております。

### 弊社の特徴

#### 1. 高品質・高性能な水車の製造、短納期の実現

長年の技術ノウハウと最新の生産設備により、高品質な水車を短納期でご提供。製造した水車は部品一点までデータベース化されており、すぐに再製造が可能です。

#### 2. 信頼の国内製制御装置

制御装置は国内メーカーを採用。日本の電力事情にマッチした高い信頼性と共に、トラブル時の部品入手も容易です。

#### 3. 自社スタッフによる安心のメンテナンスサービス

当社では保守部門を配置し、据付時の試験から、トラブル/メンテナンス/オーバーホールまで、国内メーカーと変わらない、迅速・安心な対応が可能です。



超高落差153mでのクロスフロー水車 導入事例  
神坂霧ヶ原小水力発電所(170kW)：2020年4月運開

問い合わせ先 日本小水力発電株式会社 営業推進部

TEL 0551-38-5050

URL <http://www.smallhydro.co.jp/>

E-mail [info@smallhydro.co.jp](mailto:info@smallhydro.co.jp)

# FUSO Hydro Power Solutions

資料請求  
No.  
024

自然エネルギーをいかす つくる 考える

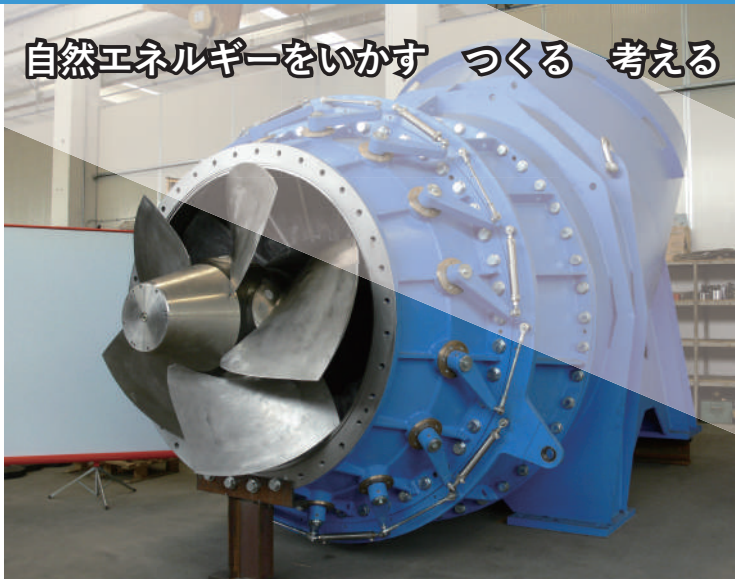
FHPS

計画

設計

施工

保守



- 水車
  - ・ペルトン
  - ・フランシス
  - ・カプラン
- 発電機
- 制御盤
- 水圧鉄管
- 水門
- 付帯設備 等

問い合わせ先 株式会社フソウハイドロパワーソリューションズ 〒103-0022 東京都中央区日本橋室町2-3-1  
室町古河三井ビルディング17階

TEL 03-6880-2138

URL <https://fuso-hps.com>

