



第69回電設工業展

JECA FAIR 2021



(株)アイチコーポレーション

コマ番号 4-62

アイチが挑む新たな取り組みと多数の課題解決商品ラインナップをご覧ください！

1. アイチが挑む新たな取り組み
⇒新しいご提案を会場でご覧ください。
2. 電気工事向け 15m クラス高所作業車 SH15C1FS 全幅短縮仕様
⇒全幅短縮仕様 × 無段階アウトリガーによって狭隘路作業の常識を変えます。
3. 「スライド式ホールドアーム」 YT800
⇒第3の腕により間接活線の作業効率アップ！ 2名作業から1名作業へ！
4. 「新型穴掘建柱車」 D50B1FS
⇒「安全」「効率」「快適」を現場に。建柱・クレーン作業の安全性向上。
5. 「新型電動自走式高所作業車」 WU09B1RN
⇒障害物をかわした「その先」へ。アップ & オーバー型により自由度の高いアプローチ性能を実現。



営業企画部企画統括課 TEL 048-781-3330

www.aichi-corp.co.jp

アメリカン電機(株)

コマ番号 5-03

水や粉塵がかかる場所で活躍する防水・防塵性能のコンセントやプレート等を紹介

- 防水形機器用アウトレット ※ 写真左
機械器具や盤に最小寸法で直接取付ができる、コンパクトな防水コンセント。カバー全閉時に IP44 の防水性能。
- 防水形リフトカバープレート ※ 写真右
各種埋込コンセントに取付可能な、L 型プラグ専用の防雨形カバー付プレート。プラグ挿入時でもカバーの開閉が可能。
- 防水形移動用分岐ボックス(漏電ブレーカ付)
鋼板製で持ち運び可能。現場での電源増設に役立つ、抜止形 8ヶ口の分岐ボックス。カバー全閉時に IP44 の防水性能。
- UL/CSA 規格認証取得 1U コンセントバー 30A 入力
19 インチラックの 1U サイズに取付可能な、NEMA L6-20R × 4ヶ口のブレーカ付コンセントバー。PSE にも適合。
- 耐熱・耐寒コンセント/プラグ 参考出品



営業部 TEL 03-3720-9621

www.americandenki.co.jp

大崎電気工業(株)

コマ番号 4-32

組み込み用途に最適、新機能を追加した電子式電力量計「埋込形 EM」

- 「DISPLAY」ボタンで、停電時でも計量値の表示が可能
- LCD表示部が一層見やすく、利便性が向上
- 指針値は小数点以下2桁まで表示。実負荷での動作確認が容易に

電子式電力量計「埋込形 EM」は、パネルへの取り付けを想定しており、キュービクルや配電盤などへの組み込みにより、電力管理システム機器に向けた用途や、検針システムとの組み合わせによるエネルギー管理用として活用できる。好評を得ている当社従来製品に、上記のような特長を加え、ラインアップを一新した。

形状、および外形寸法は、一世代前の製品と同サイズとし、取付寸法も DIN72 サイズで同寸なので、既存の機器の置き換えに際し、容易に対応できる設計となっている。

ラインアップとしてパルス発信装置付と電文式(カレントループ通信)機能付を揃えており、普通電力量計としては、单相2線式、单相3線式、三相3線式の他、三相4線式にも対応している。また三相3線式には、精密電力量計、電力需給用複合計器も用意している。



埋込形 EM A3D-RLS27V

営業本部 エネルギーソリューション営業統括部 TEL 03-3443-7177

www.osaki.co.jp/

音羽電機工業(株)

コマ番号 4-18

小形で軽量、雷の侵入を”見える化”へ 雷メモリ

電気機器を雷サージから保護する SPD の効果や雷サージの侵入経路を知るために、雷サージの侵入時刻や大きさを記録および表示する装置。さらに雷メモリの動作を遠隔で監視できるように接点付きも用意している。センサは CT のように電線を通させる必要がなく、本製品を電線に被せるだけで雷サージを検知でき、取付け容易である。また、ボタン操作により記録したデータを液晶画面に表示できる他、時刻設定やデータリセット、テスト動作等の機能も備え、小型・軽量ながら高性能である。なお、測定中の消費電力を極限まで抑え、単4形アルカリ電池2本で3年間の稼働を実現した。接点出力付きや屋外用(防水仕様 IPX6)もラインアップしている。



西日本営業部 TEL 06-6429-9593

www.otowadenki.co.jp/

共立電気計器(株)

コマ番号 5-02

現場の「コエ」を「カタチ」にする共立電気計器ならではの計測器を展示

● Bluetooth® 通信機能搭載測定器シリーズ

クランプパワーメータと照度計を新たにラインナップとして追加。クランプパワーメータは電力だけでなく、スマホやタブレットで波形観測や高調波解析も可能。照度計は現場で撮影した写真や取り込んだ図面データに、測定値を紐付けすることが可能。

● 電気備品定期点検試験器

電気機器の不良によって起こる感電や漏電ブレーカの動作を未然に防ぐ試験器が登場。従来は技術者がおこなっていた電氣的な安全試験を誰でも簡単・確実に実施。また、プリンタと接続すれば現場で試験結果の印刷が可能。

● TN 接地対応コンセントテスタ

従来モデルでは判定が出来なかったコンセントでも誤配線の確認が可能に。新技術により測定時間1秒を実現。試験時の漏電ブレーカの誤動作を防ぐ検出モードを搭載。Bluetooth® 通信機能搭載モデルも併せて、よりスマートにリニューアル。



商品企画室 商品企画グループ TEL 03-3723-0134

www.kew-ltd.co.jp

三和電気計器(株)

コマ番号 5-16

高圧交流電源を検知する接近センサや、Bluetooth 搭載のデジタルマルチメータの展示

- 接近センサ SN301：作業ヘルメット後部に本体を装着し、人体の頭部からつま先まで接近する高圧交流電源を検知するセンサです。製品発売は今年夏ごろの予定です。
- Bluetooth 搭載デジタルマルチメータ / クランプメータ：専用のアプリをインストールした iOS 端末、Windows 10 Pro 端末と測定データを転送・保存ができます。またエクセルや AutoCAD は指定位置に直接測定値の入力が可能です。



商品企画部 TEL 0120-51-3930

www.sanwa-meter.co.jp

(株)シーエスエー

コマ番号 4-42

最新の「らいでんシリーズ」xe 版を展示致します [IT 導入補助金対象商品]

【積算らいでんシリーズ】働き方改革を手助けできる IT ツールの決定版

- 電気工事業向け / 積算らいでん【電気版】 白本対応マスタ
- 電気通信工事業向け / 積算らいでん【電気通信版】 赤本対応マスタ
- 拾い名人 / 拾い作業の決定版
- 取込名人 / PDF データの設計内訳を取り込みます
- クラウド版積算らいでん / 積算らいでんがいつでも・どこでも使用できる環境を提供
- 設備業向け原価管理 / 原価らいでん導入で原価管理・実行予算管理が実現

その他、法定福利費対応機能、低入シミュレーション機能など機能満載となっています
ご来場を心よりお待ちしております。



西日本事業部 大阪支店 TEL 06-6882-4557

www.raiden.co.jp/

ジェフコム(株)

コマ番号 4-61

現場の作業をサポートするアイデア新製品群を展示・実演

- 電線管入線用、継目のないテーパ構造長さ目盛付呼線「テーパワン」
- まっすぐ届く、コントロール性抜群のケーブル配線竿「シルバーフィッシャー（プラス）」
- スマホで見る・撮るカメラ「らくらくみるサーチミニ」
- スケルトンボディ、区分検電、金属探知付き検電器「ウルトラ 4E チェッカー」
- 丈夫な樹脂製車載キャビネット「カルプラ」シリーズ



SP企画部 TEL 072-988-3814

www.jefcom.co.jp

(株)昭電

コマ番号 3-10

電源用・通信用 SPD の新製品を初出展！

当社は総合安全企業として、雷害対策や地震対策などの安全対策ソリューションを製品提供からコンサルティング、工事までをワンストップで提案・提供している。

本展示会では最新 JIS に準拠した新製品の電源用 SPD と通信用 SPD を初出展する。その他、各種 SPD や可搬型接地電極「かっぱーくん」、監視カメラの雷害対策、風力発電の雷害対策、避雷器点検ロボなどをソリューション出展・紹介する。



事業推進部 TEL 03-5819-8373

www.sdn.co.jp

神保電器(株)

コマ番号 4-08

スイッチをプロダクトではなく、インテリアの一部として考えてみました

- ・『NK SERIE』：表情や質感の美しさだけでなく、触感や操作感の心地よさも高めるデザインが、さまざまな建築空間と調和します。
- ・『NK ワンショット制御方式リモコンスイッチ』：制御回路が少ない中小規模の非住宅に最適な、アナログ2線式のリモコンシステムをご紹介します。
- ・『NK コンポスイッチ』：照明、ブラインド、空調などのスイッチはそれぞれの工事区分をはじめ、配置やデザイン、色も不揃いでした。NK シリーズではコンポスイッチ研究会参加各社と協業し、ひとつのプレートに美しくまとめられるコンポスイッチシステムをご用意しました。
- ・『J・ワイドスリムサスト』：存在感のあるステンレス素材を贅沢に使用し、シャープな直線で構成したフォルム。一枚板から絞り出した上質なテイストが空間全体の統一感を高めます。



企画部 TEL 03-5705-7392

www.jimbodenki.co.jp

セルパック・ジャパン(株)

コマ番号 5-42

圧縮工具を必要としない最新接続技術が、圧倒的な施工性をケーブル接続で実現する

【ケーブル直線接続材コンボックス】は、最大 22kV までの電力ケーブル接続時間を飛躍的に短縮します。先進国ドイツで開発製造された圧縮をしない導体接続、一体化されたプラグインテクノロジーが再生可能エネルギー工事を主体にコスト低減を提供します。

【シリコン解体可能絶縁ジェル】は、ボックスや分電盤の電気接続部を水と湿気から保護し、設備を延命化させ、保守作業の改善を実現します。

【イージープロテクト】は、ワンタッチコネクター接続部を湿気から保護し、耐候性、難燃性ケースで保護します。あらゆるコストを包括的に削減可能な最先端の製品を私達のブースでは是非ご覧ください。私達はセルパック社の技術と品質で、『日本の電気工事をより早く、簡単に革新します』

**最速のケーブル直線接続
セルパックのコンボックス**

- ★最大22kVまでの電力ケーブルに適用
- ★圧縮工具やダイスは不要、複雑工事に最適
- ★銅及びアルミ導体に適用、サイズ共用化

営業部 TEL 0800-800-1925

www.celljpn.com/

テンパール工業(株)

コマ番号 3-05

「IoT ブレーカシステム(こねこ)」で電気の安全管理に貢献!!

● IoT ブレーカシステム(こねこ)：ブレーカの状態を遠隔で監視！ シンプルに、お求めやすく。

通信端末+専用サイト+通信費をパッケージ化しており、簡単にブレーカのIoT化が可能です。ブレーカがON/OFF/トリップ動作をしたタイミングでメールによる通知をおこなうので、迅速に対策を講じることができます。また、専用サイトでブレーカの状態や動作履歴を閲覧できるため、設置場所まで確認に行くことなく、大幅な省力化が期待できます。たとえば、建設現場の仮設盤に設置すると、ブレーカを利用した安全管理に貢献します。また、太陽光発電施設の集電盤に設置すると、不意なブレーカの動作による経済損失の軽減につながります。



営業総括部 技術問い合わせ窓口 TEL 082-287-9110

www.tempearl.co.jp/

(株)戸上電機製作所

コマ番号 3-16

電気保安のスマート化を実現！機器動作情報をPCやスマートフォンなどにメールします！

当社ブースでは「^{クラウド} OUD 遠隔監視サービス」や「高圧絶縁監視機能付き方向性 SOG 制御装置(CHZ形)」などの展示を行います。

「OUD 遠隔監視サービス」は、様々な機器に OUD 通信端末を接続し、機器の動作情報をお客様のパソコン、スマートフォンなどへメール送信することで事故停電情報や動作停止情報をいち早く知ることができます。OUD 通信端末費用は不要でサービス料は低料金で利用可能です。また、既設の機器にも後付けが容易です。

「高圧絶縁監視機能付き方向性 SOG 制御装置(CHZ形)」は SOG 開閉器内蔵のセンサーを利用することにより低コストで高圧回路の絶縁状態の常時監視を実現するもので、SOG 開閉器がトリップに至らない微地絡や地絡時間の短い地絡を検出し記憶する機能を有します。また、OUD 通信端末と組合せて使用することで電気保安のスマート化を実現します。



営業本部 営業統括部 営業企画G TEL 0952-25-4125

www.togami-elec.co.jp/

日東工業(株)

コマ番号 3-09

現場と社会を強くする～ブレーカ用端子台シリーズ(リペア端子形・スプリング端子形)～

業界初！端子ねじ部の交換を容易にし、現場での手間を大幅に削減するリペア端子形と工具不要のねじレス端子で電線接続が視認可能なスプリング端子形をラインアップしました。建設現場の仮設盤で使われる端子台は、電線接続の繰り返しで端子ねじ部が頻繁に破損し、その都度修理が必要となります。しかし、現状の端子台は容易に修理できないため、仮設盤の所有者(仮設盤メーカー等)が現場に出向く必要があり、仮設盤の使用者・所有者共に手間を費やしています。リペア端子形は、端子ねじ部の交換容易性を高めたストッパ機能により現場で修理可能となり、無駄な手間や破損による廃棄が大幅に削減できます。一方、スプリング端子形は、工具不要で電線が接続でき、更に電線の接続完了表示や解錠レバーの透明化により、接続状態の視認性や安全性を高めました。



お客様相談室 TEL 0561-64-0152

www.nito.co.jp

ネグロス電気(株)

コマ番号 4-16

保温材の段付け加工が簡単に！スカットプラスシリーズ「冷媒管保温材ストリッパー」

「素早さ・快適さ・安全さにプラスアルファのひと工夫」がコンセプト
冷媒管保温材の段付け加工時、下記のようなお悩みはありませんか。
「銅管の傷つけにより、ガス漏れや結露を発生させてしまう」
「カッターでの加工による怪我の恐れや、段付け加工が手間」
冷媒管保温材ストリッパーは、カッターでの加工が不要で銅管を傷つけないため、
安全・安心に作業ができます！
スカットプラスシリーズには、PF管にフィットする縦割りと切断作業に最適な
「PF管スリット工具」や、冷媒管保温材のスリットと切断作業に最適な「冷媒管
保温材スリット工具」もごございます。
是非弊社ブースに御立ちよりいただき、ご覧になってください。

【主な出展商品】

- 配管に支持する防犯カメラ取付金具「カメラック」
- パテヨシの金属管用「金属管パテ脱落防止具」等



商品企画部 商品企画課 TEL 03-3528-1571

www.negurosu.co.jp

長谷川電機工業(株)

コマ番号 4-19

アースフックH型の改良提案から誕生したHA型「EG(イージー)キャッチ」

品名：AC6.6kV用アースフック(キュービクル万能用) HA型

特長

- ・H型の強カクリップ力を維持し、滑車の原理によりロープを引くだけで楽々操作
- ・延長棒により高所、狭所へのアクセスも快適
- ・女性や高齢者に優しい、快適操作で接地完了！

※EGキャッチはE(earth)G(ground)キャッチ、「イージー」は北陸の方言で良いねとの意味もあります。(北陸電気保安協会様と共同開発、実用新案取得)



営業部 TEL 06-6429-6144

www.hasegawa-elec.co.jp

(株)ハタヤリミテッド

コマ番号 4-21

究極の電線溶解防止機能付コードリール 雨中でも安心の「屋外用ゼンビキリール」

電線を全部引き出すとコンセントが使える「究極の電線溶解防止機能付コードリール」です。

火災や焼損の危険を防ぎます。

雨中や粉じんの多い場所でも安心の屋外用防雨型タイプです。

中筒ドラムに防雨型コンセントを3個装備しています。

電線の全長引出し使用の徹底を図れます。

コンセントにカバーがついたシンプル構造、複雑な機能がないので故障の心配がありません。



顧客サービスデスク TEL 0120-686-888

www.hataya.jp

光商工(株)

コマ番号 3-01

新製品を含む多様な保護継電器と予知保全に貢献する通信機器の展示

地絡・漏電・絶縁のエキスパートとして高圧・低圧・直流など多様な保護継電器を一堂に展示します。保護継電器の計測データを蓄積するデータロガー (CF-201)、容易に CC-link へ転送可能な CC-link 変換器 (CF-203)、漏電警報動作・プリアラーム・停電/復電を遠方通知する Sigfox 通信デバイス (CF-200A) を展示します。近年は事故前に保全する「予知保全」が注目されています。これらの機器と保護継電器を組み合わせることで「予知保全」に貢献します。

新製品はデジタルタイプの二段警報漏電リレー (LEG-300L) を展示します。従来のアナログタイプに比べ指定範囲内での細かな感度電流・動作時間設定が可能です。また漏電電流の現在値・最大値を表示します。停電復旧後も最大値を確認可能で事故原因の分析に貢献します。



大阪営業所 継電器課 TEL 06-6364-7881

www.hikari-gr.co.jp/

藤井電工(株)

コマ番号 5-27

藤井電工では、柱上作業用の新規格対応フルハーネス (REVO) TH-564OT-OT 他、各種墜落制止用器具を展示しています

2019年2月に改正された労働安全衛生法施行令により、高所作業における墜落制止用器具はフルハーネスが原則となりました。フルハーネスの特徴は衝撃荷重を肩・腰・腿などに広く分散し、墜落阻止後の宙吊り状態でも身体へのダメージが少なく、耐久時間が長くなるなど安全性に優れています。藤井電工では、ご使用中の柱上作業ベルトと組み合わせて装着できる柱上作業用ハーネス TH-564OT-OT を展示しています。柱上作業用ハーネス TH-564OT-OT の特徴は

- ①ご使用中の柱上作業ベルトに組み合わせて装着できます。
- ②骨盤・足回りにベルトが配置されており、墜落阻止時に衝撃荷重を分散する上、ベルトがお尻を包み込むので救助までの持久時間が向上しました。
- ③胸D環付ですので、ロリップ等の墜落防止装置を使った移動もスムーズにでき、墜落阻止時には被災者の吊上げ用としてもお使い頂けます。



営業部 TEL 0795-48-3851

www.fujii-denko.co.jp

古河電気工業(株)

コマ番号 5-07

大口径の継手付直管エフレックス (5m) 巻き癖矯正が不要の「エフレックスS」

φ150、φ200の大口径地中埋設管を布設する際、巻き癖に苦労されたことはありませんか? 「エフレックスS」は5mの直管の為、巻き癖矯正が必要ありません。また、継手一体構造の為、他の継手を使うことなく、滑材を塗り挿し込むだけで接続ができます。当社検証では従来の地中埋設管より接続に要する作業時間が半減しました。「エフレックスS」は従来品と同等の可とう性がありますので曲がり管も不要であるだけでなく、直管である為に運搬もらくらくできます。管路の施工を知り尽くした古河電工が「短尺・直管」を開発しました。作業時間短縮、省人・省力化、働き方改革の為に是非ご利用ください。



古河エレコム株式会社 企画部 TEL 03-5297-8798

www.furukawa.co.jp

(株)ベッセル

コマ番号 5-53

電気工事や機械設備などの各種作業にお使いいただける工具を多数展示、実演も致します

- 電ドラボールワールド：電ドラボールにハイススピードタイプを追加。盤結線や配線器具の取り付けなどネジ締め作業のスピードアップが図れます。さらにツールポーチシリーズ(腰収納具)や専用ビットなどを組み合わせてご使用いただくことで、より効率の良い作業ができる商品ラインアップを「電ドラボールワールド」としてご紹介いたします。
- 絶縁ドライバー：IEC 60900 の厳しい試験に合格。
- ワイヤーストリッパー：エコ電線対応の VA 線ストリッパー。No.3200VA-1。ねじ切断(M3/M4)も可能なポータブルタイプ No.3500E-3/E-4。
- ボールクイックキャッチャー：ねじ締めもできるビットホルダー No.QB-22。
- 抗菌ボールグリップドライバー：グリップ樹脂部に抗菌剤配合 No.220CW。



営業部 TEL 06-6976-7771

www.vessel.co.jp/

ヘラマンタイトン(株)

コマ番号 3-18

結束バンドの代名詞「インシュロック」のヘラマンタイトンは様々な配線製品をご提案

電設・通信の配線工事に欠かすことのできない結束バンドの代名詞「インシュロック」でおなじみのヘラマンタイトンは、耐久性や作業性に優れ、様々な用途に適した配線・配管ソリューション製品群をご提案します。

【主な出展商品】

- レジン注入式ケーブル接続部保護絶縁キット「レリコン」
- 新登場！ゲル化(ゼリー状に凝固)後も手で解体可能な、内部の可視性に優れた二液混合式の絶縁防水レジン「レリジェル」
- コンクリートに下穴を開けて指で押し込むだけで簡単に固定できる「コンクリートアンカー」
- 結束径を調整でき、ビスでしっかり固定可能「ワイドリリースタイ」
- 吊りボルトの任意の位置でカチッと挟むだけ「吊りボルトタイ」
- 穴あけ・ビス止め不要！インシュロックタイと併用で鋼材のエッジ部に固定可能「エッジクリップ」

このほか新製品も多数展示しております、ぜひお越しください。



マーケティング課 TEL 03-5790-3128

www.hellermannityton.co.jp

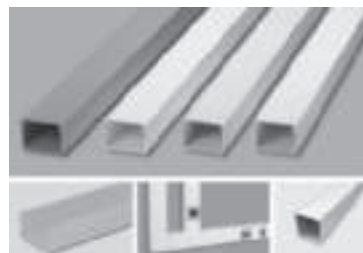
マサル工業(株)

コマ番号 4-01

発売から 50 年。現場の要望に応え進化を続ける「エムケーダクト」の歴史を体感ください

発売から 50 年を迎える「エムケーダクト」は、現場の要望に応えながら進化を続けてきました。本展示会では「エムケーダクト」の歴史を体感できる様々なバリエーションを展示いたします。

- エムケーダクト
発売から 50 年を迎えるロングセラー商品。フタ部分と本体部分のシッカリかん合固定感が人気。
- エムケーダクトイージーフィッティングシリーズ
フタの開閉がしやすく、FA 現場などのメンテナンス作業の効率アップを実現します。
- エムケーダクトフリーコンセントシリーズ
マルチメディアコンセントや電源コンセントなどの、設置自由度を大幅に向上
その他、特注加工対応、オープンダクト、GIGA スクール対応商品、屋外線路用品など展示。
社会のインフラを支える工事部材を、見て・触れて・感じて・体感して、そして納得してください。



お問い合わせ窓口 TEL 0120-340-350

www.masarukk.co.jp

マルチ計測器(株)

コマ番号 4-35

ユニークな開閉機能を持ったクランプメーター「TCM-45E」を初展示

従来のクランプメーターの概念を覆す開閉機能によって狭隘場所での電流測定を可能にした「ツイストクランプメーター TCM-45E」を製品コンクールに出品する他、「ポータブル lo/lor 校正器 Calib-IRV」、「4G LTE 対応絶縁監視装置 LS-5S シリーズ」など新製品を中心に測定器を数多く展示します。

【主な展示内容】

- ツイストクランプメーター「TCM-45E」
- ポータブル lo/lor 校正器「Calib-IRV」
- 4G LTE 対応 絶縁監視装置「LS-5S シリーズ」
- クランプ式高圧ケーブル検相器



営業部 TEL 03-3251-7013

www.multimic.com

ミドリ安全(株)

コマ番号 5-12

絶縁監視装置をはじめヘルメットやユニホーム、保護具などをご提案

- ・高低圧絶縁監視装置
- ・零相変流器
- ・熱中症対策製品
- ・ヘルメット、ユニホーム、手袋
- ・VR 安全教育システム
- ・ロックアウト
- ・高視認製品など安全をトータルにご提案させていただきます。



電気計測事業部 TEL 03-5742-7211

www.midori-anzen.co.jp/

ミノル工業(株)

コマ番号 3-11

電線リール【ブレーキ付】「E-9122S」

圧着工具「ハンドプレス」、ハンドル荷重軽減を追求した X シリーズ(特許取得)等[信頼と実績のマーベル]は常に現場ユーザー様の身になって考案し、製品化に取り組んでいます。

今回は、モツれず、カラまず、スムーズな引き出しが可能、さらに積み重ねもできる従来の電線リールにブレーキが付いた「E-9122S」が新登場！速度調整ボルトがついた事で、ボルトを締め込むとブレーキ機構が作動して必要な分のみを引き出せるので、従来の電線リールのような廻り過ぎによる電線の出し過ぎを防止。緩めれば、電線を素早くたくさん引き出せ、調節しながらの作業が可能になった。

フレーム寸法：300×560×220mm、リール径：φ480mm

リール内径：φ220×(高さ)150mm、質量：4.5kg。

適応電線は VVF が 1.6mm 2心・3心(100m)、2.0mm 2心・3心(100m)、2.6mm 2心・3心(100m)。IV が 5.5mm² (300m)。



営業企画部 TEL 06-6764-5551

www.m-creative.co.jp

未来工業(株)

コマ番号 5-25

未来工業ならではの便利なアイデア商品や施工を省力化できる工具等を多数展示

ケーブル皮むき器「トリッパー CV」
 防犯カメラ設置用ポール「視柱」
 防火部材「タイカブラックスポンジ」
 ケーブル配線保護カバー「ミラダクト」
 吊りボルト用ナット回し器「ソケットくるくる」
 ケーブル支持具「ケーブルハンガーシリーズ」
 住宅用分電盤用トラッキング警報器「トラッキングアラーム」
 防犯カメラ取付ボックス、通信用部材、その他新商品、注目商品いろいろ



営業管理課 TEL 0584-68-0008

www.mirai.co.jp/

(株)明工社

コマ番号 4-41

明工社配線器具「マルチタップ」

NEMA 規格準拠(L5-20・L6-20)コンセントを搭載した2コ口/3コ口タップ。

コンセントは1口20Aで、タップ全体で20Aまで使用できる製品のほか、タップ全体で30Aまで使用できる製品もラインアップ(要30A分岐回路)。

さらに125V定格品と250V定格品を取り揃え、コンセントバーを複数設置する必要がある高密度ラックの電源分岐に最適です。

サーバーラック内に設置するPDUへの電源分岐や、各種機械器具への電源供給など。

20A125V、20A250V、30A125V、30A250Vの4定格。

それぞれ、コンセント2コ口と3コ口をラインアップ。

写真品番 接地2P20A引掛マルチタップ L5-20 2コ口 L5-20P付 VCTケーブル 3m 20A.125V



営業部 TEL 03-3577-1155

www.meiko-g.co.jp

ユカインダストリーズ(株)

コマ番号 3-26

【PCB汚染物】の処理方法、【油入変圧器の保守点検】を詳しく説明

【絶縁油を科学し安全のために分析する】をモットーに1970年以来、変圧器等の油入電気変圧器の油中ガス分析による異常診断、絶縁油の一般特性を通じて、電気の安定供給に貢献してまいりました。こうした長年の経験と実績のもと、お客様の電気機器保全の強力なパートナーとして活躍させて頂いております。

＝絶縁油分析類＝

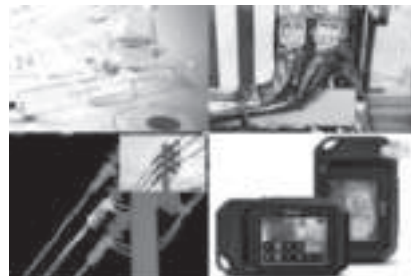
- 絶縁油中ガス分析 ■絶縁油一般特性試験
- 変圧器 経年劣化度診断
- PCB分析
- 天然エステル油類の各種分析

＝PCB処理類＝

- 微量PCB混入変圧器類の運搬焼却処理の仲介業務
- 微量PCB類保管容器の販売

＝その他＝

- 変圧器漏油補修工事の仲介業務



営業部 TEL 東京03-5741-1721 大阪06-6314-6412

www.yuka.co.jp

(株)四電工

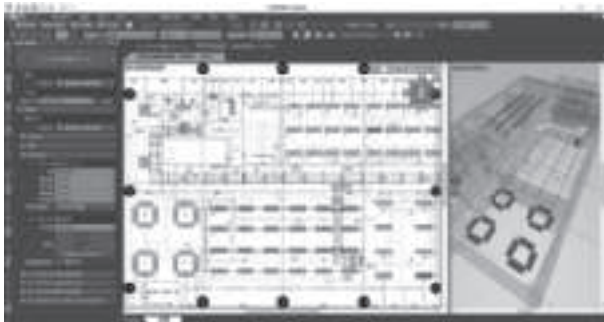
コマ番号 5-50

CADEWA 新商品デビュー！ 建築設備 CAD 「CADEWA Smart」

建設業界の課題解決へ“賢さ”をまとったフル3次元建築設備 CAD 「CADEWA Smart」

建設業界において「深刻な人手不足」「働き方改革による長時間労働の是正」「ベテラン社員の大量離職に伴う若手社員への技術継承」などが課題される昨今、「CADEWA」にできることは何か？」を迫り開発した「CADEWA Smart（新商品）」をご紹介します。

「CADEWA Smart」は業界初の施工チェック機能を搭載し、現場（図面）に潜む様々なリスクを顕在化し品質向上に寄与します。また、必要部材を自動発生させる機能やフル3次元機能の搭載などにより図面作成における省力化に貢献します。



CAD開発部 TEL 089-925-1107

www.cadewa.com/**(株)ラインアイ**

コマ番号 4-31

LAN 接続型 IO ユニット・インターフェースコンバータ・プロトコルアナライザー

(株)ラインアイは、制御機器や通信変換器、通信計測器のメーカーです。有線/無線 LAN 経由でデジタル/アナログ接点の遠隔監視・制御が可能な LANIO シリーズは設備関係や FA の分野でご好評いただいております。手軽にリモート制御システムの構築が可能です。通信変換器は従来のシリアル⇄有線 LAN 変換器に加え、シリアル⇄無線 LAN 変換器をラインナップに追加、RS-232C/422/485 機器をネットワークに接続可能にし、現場の IoT 化促進にご利用いただけます。通信計測器では、タッチ操作が可能なカラー液晶を搭載し 1 台で RS-232C、RS-422/485 や TTL、UART を計測可能なモデルをはじめ、オプションで CAN FD や EtherCAT といった最新規格の計測にも対応しています。



無線 LAN 接続型 IO ユニット LA-3R3P-PW2

営業部 TEL 075-693-0161

www.lineeye.co.jp/**ワゴジャパン(株)**

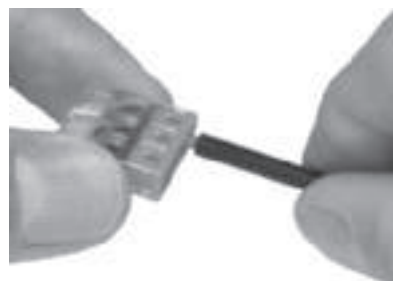
コマ番号 4-03

「つなぐ」をより快適に 新型ワゴ差込みコネクター 「WGZ シリーズ」

「ワゴ差込みコネクター」は 1974 年に WAGO 社がドイツで初めて発売し、屋内配線工事の革命となった製品。日本国内でも「WG シリーズ」として発売され、省力化製品として普及。その後、透明ハウジングを採用した「WGT シリーズ」、2 段式形状の「WGX シリーズ」と進化を続け、今回差込みコネクターの集大成ともいえる全く新しい設計で「WGZ シリーズ」が登場。

「WGZ シリーズ」の主な特徴

- その 1：従来品と比較して体積を 30%削減。小型化による省スペースでジャンクションボックスなどへの収納性が大幅に向上。
- その 2：φ 2.0 単線でも φ 1.6 と同等の差し込み力で結線でき、引き抜き力は 200N 以上。
- その 3：電線被覆の剥き長さが確認できる窓を装備。より安全・確実な作業をサポート。



マーケティングサービス TEL 03-5627-2050

www.wago.co.jp